

Mesure d'impact 2020 - 2023

Rapport d'étude -
décembre 2023



SOMMAIRE

INTRODUCTION

A. Impacts sur les structures

Enjeux : Financer et soutenir des projets forts de sens avec des thématiques précises en ligne avec les enjeux du groupe (Ingénieurs et Citoyens)

1. Géographie et champs d'action
2. Subventions
3. Contextes de financement
4. Renouvellements
5. Notoriété et crédibilité
6. Réalisation des projets
7. Compétences et connaissances
8. Partenariat

B. Impacts sur les salarié.e.s volontaires

Enjeux : La Fondation setec a été créée par et pour les salarié.e.s, leurs engagements sont donc indispensables

1. Opportunité de s'engager
2. Types d'engagements
3. Vie pro/vie perso
4. Sensibilisation sur les enjeux
5. Compétences et connaissances

C. Impacts des filiales sur la Fondation

Enjeux : Basée sur le volontariat, l'implication des filiales sous forme de dotations est cruciale pour le bon fonctionnement de la Fondation setec

1. Taux de participation
2. Dotations

D. La Fondation et le groupe setec

Enjeux : Les actions de la Fondation setec doivent être à l'échelle de groupe en terme d'impact et de rayonnement

1. Communication et visibilité
2. Crédibilité

CONCLUSION

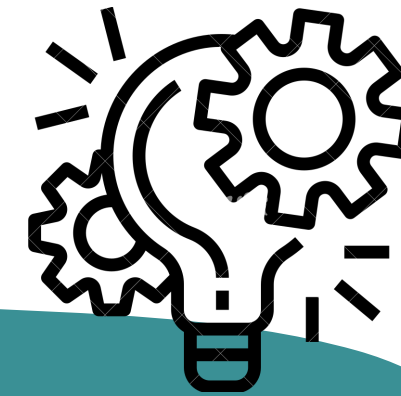


INTRODUCTION

Quelques chiffres depuis 2020*

- 
- **880 000 euros** de dons des filiales setec
 - **2 450 euros** de dons de particuliers
 - **571 450 euros** de subventions versées

*Hors Campagne Annuelle 2023 et renouvellements de fin d'année



27 projets différents

10 renouvellements :

- 9 pour le renforcement du projet initial
- 1 pour un nouveau projet

84% des structures soutenues sont des associations

49 salarié.es volontaires impliqué.e.s

• 12 pays

• 4 continents



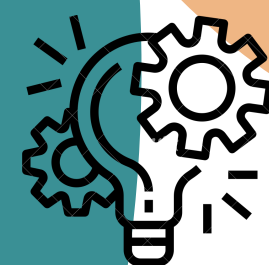
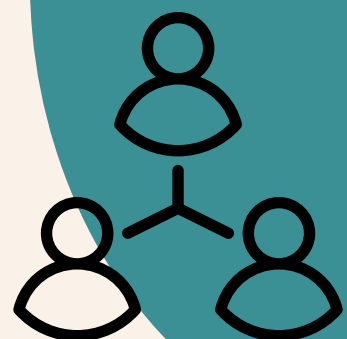
Contexte de l'action de la Fondation



Mission de la Fondation setec :

Le Fonds a pour objet de contribuer à des œuvres humanitaires, sociales, environnementales, scientifiques, d'éducation, culturelles et patrimoniales en France et à l'international.

- Des structures qui n'ont pas les ressources nécessaires
- Un manque de compétences, expertises et fonds
- Les prises de contact avec les financeurs sont compliquées
- Des salarié.e.s setec qui connaissent des structures sans opportunités de les soutenir



Problématique de l'étude d'impact

L'action de la Fondation setec est-elle suffisamment importante pour contribuer à la mission qu'elle s'est fixée en faveur de la transition écologique et sociétale ?



De plus, la Fondation setec est-elle en voie d'atteindre les objectifs fixés à sa création en juin 2020 pour 2025 ?

- Budget : 100% des filiales françaises sont donatrices
- Partenariat : 50% des structures soutenues font l'objet d'un soutien sur plusieurs années
- Qualité : 100% des structures soutenues sont satisfaites du partenariat avec la fondation
- Communication interne : 1 collaborateur sur 4 sait citer au moins une structure soutenue
- Communication interne : 100% des nouveaux arrivants connaissent la fondation 6 mois après leur arrivée

METHODOLOGIE

1. Note de cadrage

Définition :

- Contexte
- Mission sociale et environnementale
- Parties prenantes
- Plan d'intervention
- Problématique

2. Identification des outils existants

- Tableau de suivi des projets avec indicateurs mais non mis à jour
- Une première version d'un questionnaire de confiance à destination des structures qui n'a pas été envoyé
- Les rapports d'avancements et finaux
- Des ressources diverses (articles, publications etc...)

3. Création de nouveaux outils à base des outils existants

4. Collecte de données

Quantitatives :

- 46 questionnaires de confiance salarié.e.s volontaires envoyés mais seulement 18 réponses
- 18 questionnaires de confiance structures envoyés mais seulement 11 réponses
- Extraction de données des rapports d'avancements et finaux, et fiches projets
- Extraction des données du tableau budget

Qualitatives:

- 7 structures interviewées
- 7 salarié.e.s volontaires engagé.e.s interviewés

Outils quantitatifs :

- Tableau d'indicateurs et paramètres généraux structures et salarié.e.s volontaires
- Nouveaux rapports d'avancements et finaux
- Questionnaires de confiance structures et salarié.e.s volontaires
- Tableau du budget

Outils qualitatifs :

- Protocoles et questionnaires pour les entretiens des structures et salarié.e.s volontaires

Outils qualitatifs :

- Protocoles et questionnaires pour les entretiens des structures et salarié.e.s volontaires

Outils de restitution :

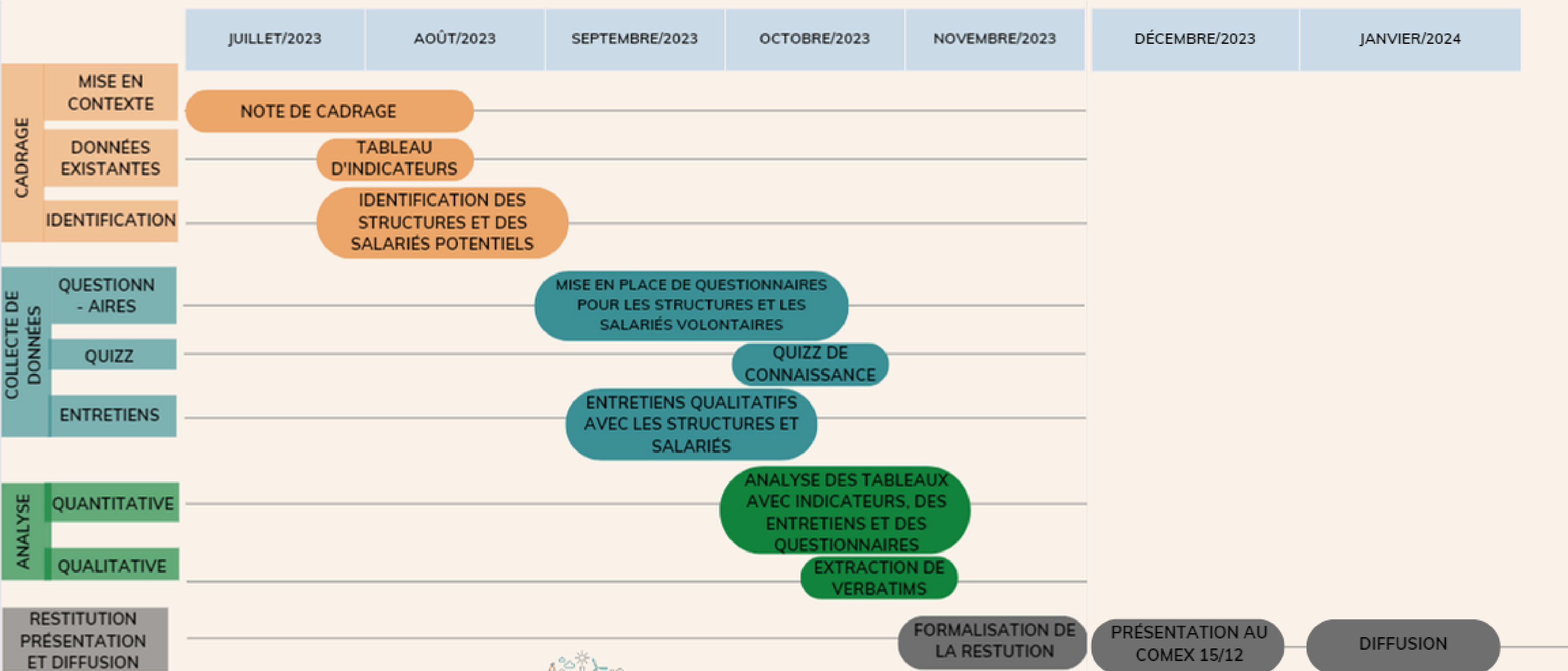
- Présentation détaillée (Canva)
- Présentation de synthèse (Canva)

5. Analyse des données grâce aux outils

6. Restitution

- Identification des impacts
- Formalisation

Calendrier



Note de lecture



Les grandes parties (A,B,C,D) sont divisées en plusieurs sous-parties (1,2,3...).

Lecture pour les sous-parties :

- Grande partie avec l'enjeu
- Outils et ressources utilisés
- Sommaire de la sous-partie
- Démonstration
- Précisions sur la promesse associée tenue ou non

A. Impacts sur les structures

Enjeux : Financer et soutenir des projets forts de sens avec des thématiques précises en ligne avec les enjeux du groupe (Ingénieurs et Citoyens)

- 1** Géographie et champs d'action
- 2** Subventions
- 3** Contexte de financement
- 4** Renouvellements
- 5** Notoriété et crédibilité
- 6** Réalisation des projets
- 7** Compétences et connaissances
- 8** Partenariat

Outils et ressources

Dans cette partie, nous nous sommes appuyées sur :

- Le tableau d'indicateurs quantitatifs recensant toutes les structures et projets avec différents paramètres
- Le tableau répertoriant le budget et les données financières de la Fondation
- Un questionnaire de confiance à destination des structures en milieu de cycle (7 structures ont répondu)
- Un questionnaire de confiance en fin de cycle (5 structures ont répondu)
- 7 entretiens qualitatifs avec des structures diverses en termes de thématiques, géographie, nature du partenariat avec la fondation

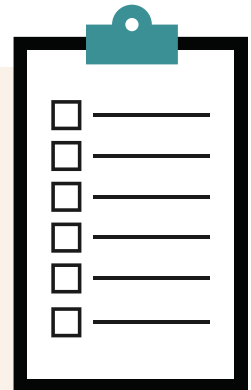
1

Géographie et champs d'action

La Fondation propose des soutiens étendus géographiquement avec plusieurs leviers de financements, adaptés selon les types de projets compris dans son champ d'actions

Récap

- Des leviers permettant de soutenir 6 thématiques distinctes.
- Campagne annuelle = reflet des expertises du groupe
- Fonds Transition = tendance sociale et insertion
- 12 pays et 4 continents
- La majeure partie des projets se trouve en France.



1

Géographie et champs d'action

- **6 thématiques :**

- Eco-construction / social
- Social / insertion
- Environnement / social
- Environnement / sciences
- Aide humanitaire
- Environnement / social / insertion

- **51% des bénéficiaires sur les individus**, 14% sur la flore et 33% sur les infrastructures / individus.

- **La campagne annuelle est le plus gros levier** de financement suivi des renouvellements puis du Fonds Transition.

- Des thématiques assez distinctes en fonction du levier.

- Une **diversité géographique** importante.



- **31% des projets portent sur l'éco-construction et le social**



- **25% des projets portent sur l'environnement et la sciences**



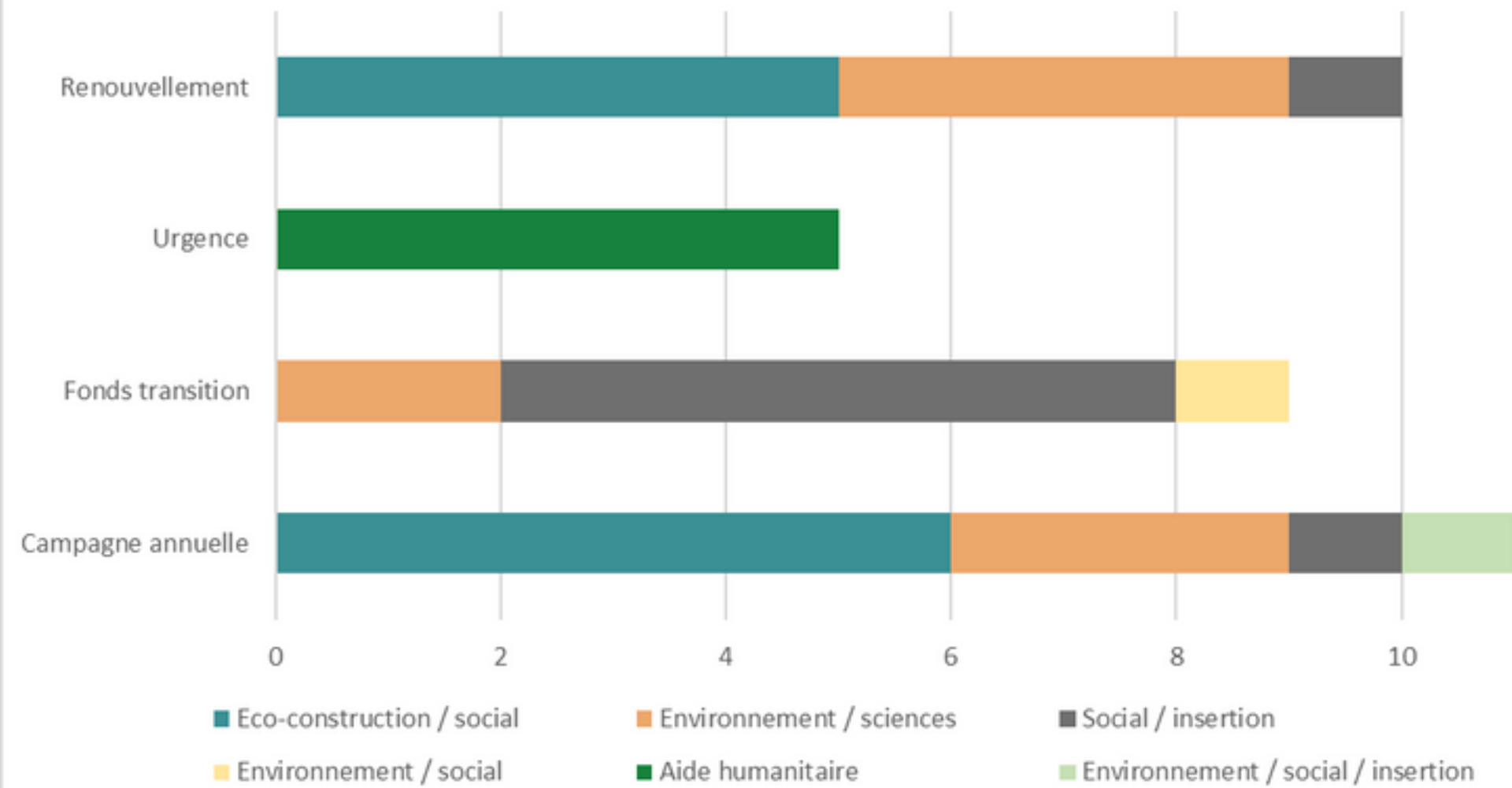
44% des projets se trouvent en France



1

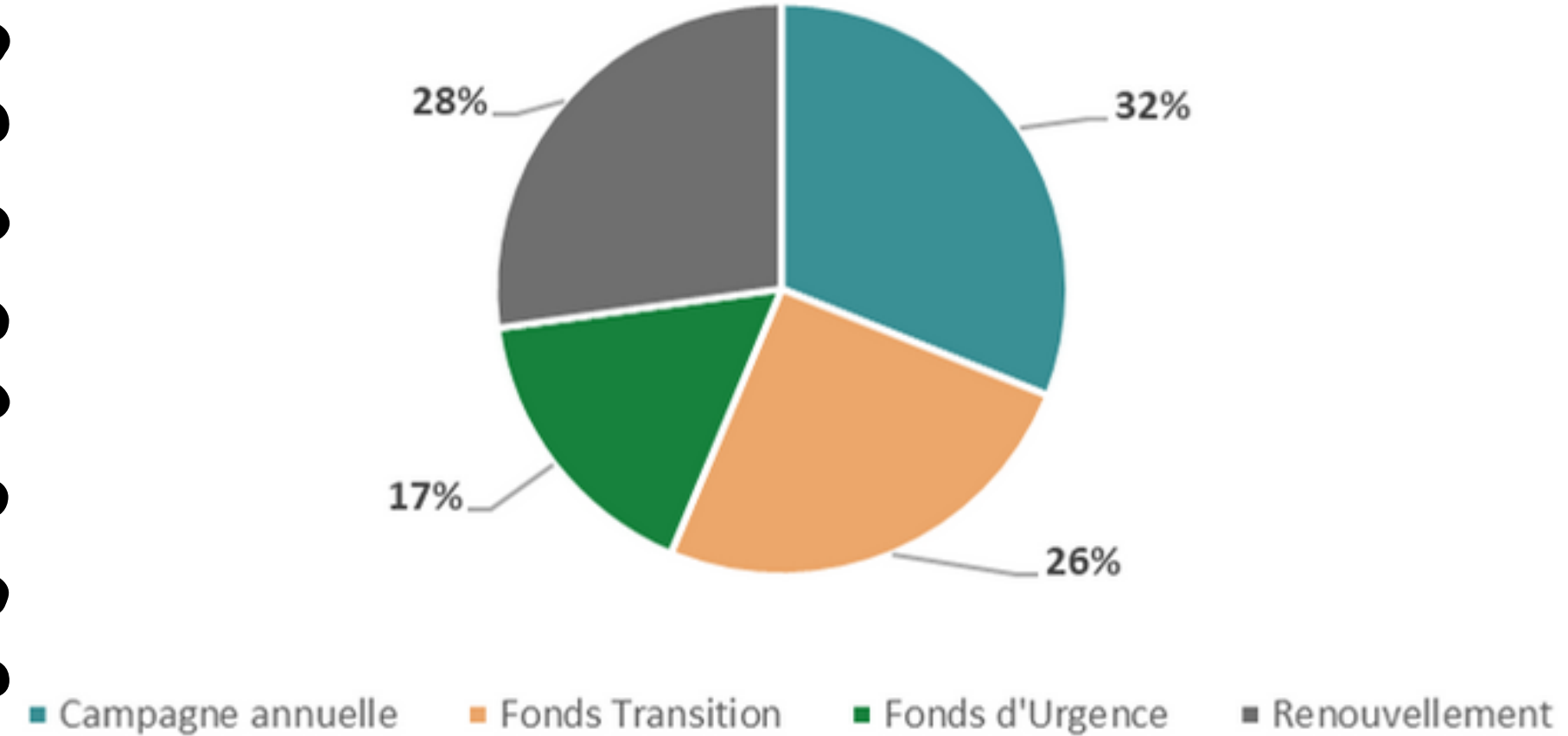
Géographie et champs d'action

Thématiques par leviers de financement



- **Campagne annuelle** = reflet des expertises du groupe
- **Fonds Transition** = tendance sociale et insertion

Répartition des projets financés par levier



- **32%** des projets financés sont issus du levier "Campagne Annuelle" (sur 27 projets au total)



Géographie et champs d'action

Promesse tenue :
**La Fondation soutient des
projets dans les pays
d'implantation du groupe,
sur des thématiques diverses
grâce à plusieurs leviers,
permettant d'adapter le
soutien et de toucher un
maximum de structures dans
son champ d'actions.**

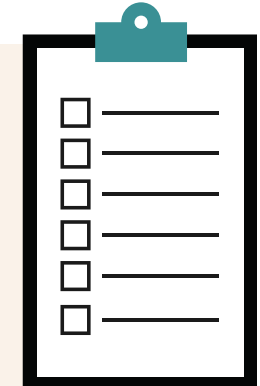


2

Subventions

**Des subventions contrastées
(hors campagne 2023 et
renouvellements de fin
d'année)**

Récap



- Des fourchettes de subventions en adéquation avec les missions des leviers.
- Des subventions principalement dans la fourchette haute (de 80% à 100% du budget total) et basse du budget total (de 1% à 30% du budget total) des projets.
- Des montants moyens de subvention en constante augmentation au fil des années.

2 Subventions

Moyennes des subventions versées par projet par levier

- Campagnes Annuelles : 28 000 euros
- Fonds Transition : 9 474 euros
- Renouvellements : 10 354 euros
- Urgence : 17 140 euros

Fourchettes de subventions par projet par levier

- Campagnes Annuelles : 8 000 – 55 000 euros
- Fonds Transition : 5 000 – 20 000 euros
- Renouvellements : 3 000 – 17 000 euros
- Urgence : 10 000 – 30 000 euros

13 versements entre **1% et 30%** du budget total du projet

13 versements entre **80% et 100%** du budget total du projet



308 000 euros ont été reversés depuis 2020 dans le cadre des **Campagnes Annuelles**



85 270 euros ont été reversés depuis 2021 dans le cadre du **Fonds Transition**



72 480 euros ont été reversés depuis 2021 pour les **renouvellements**

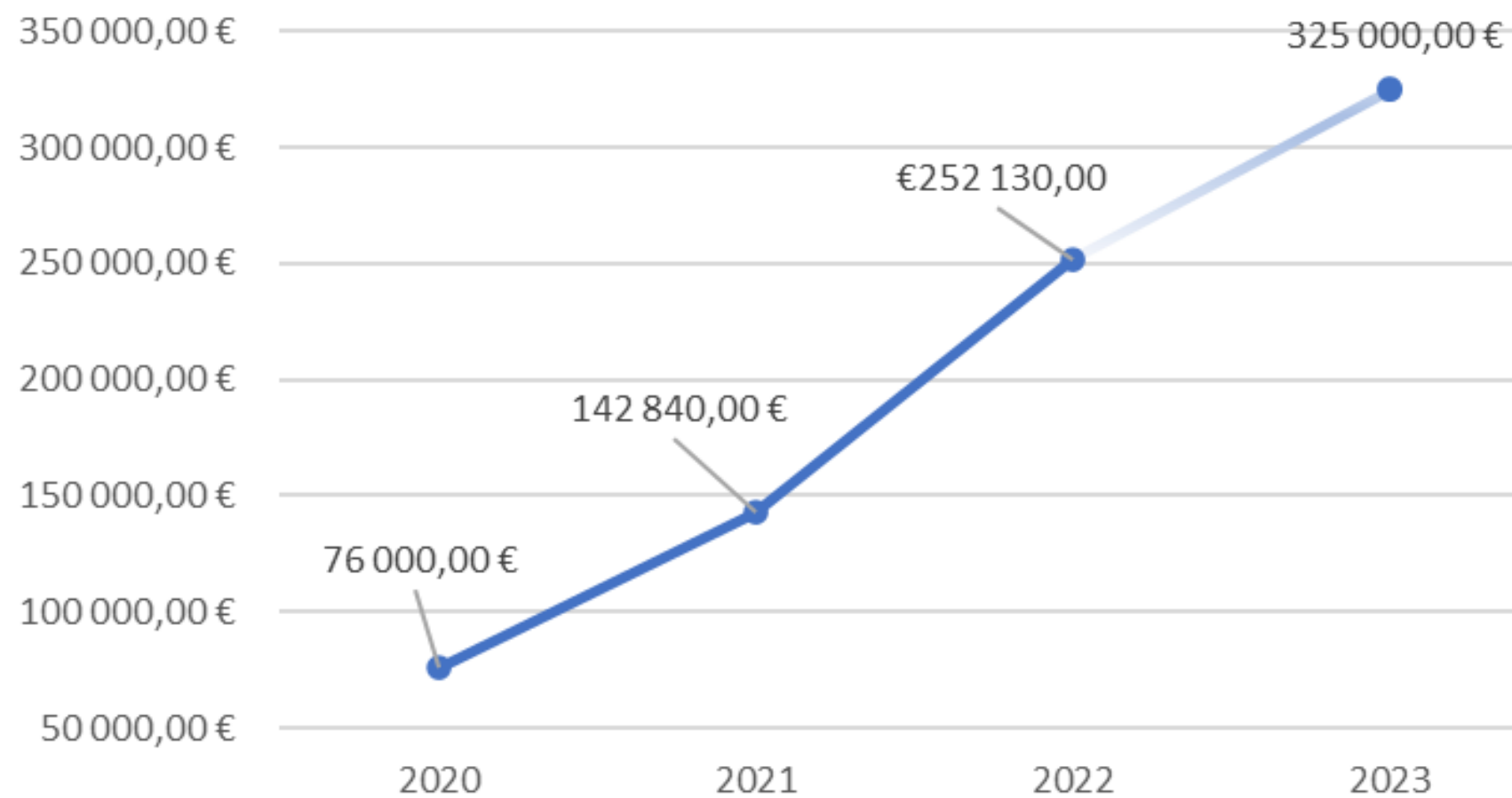


105 700 euros ont été reversés depuis 2022 dans le cadre du **Fonds d'Urgence**

2

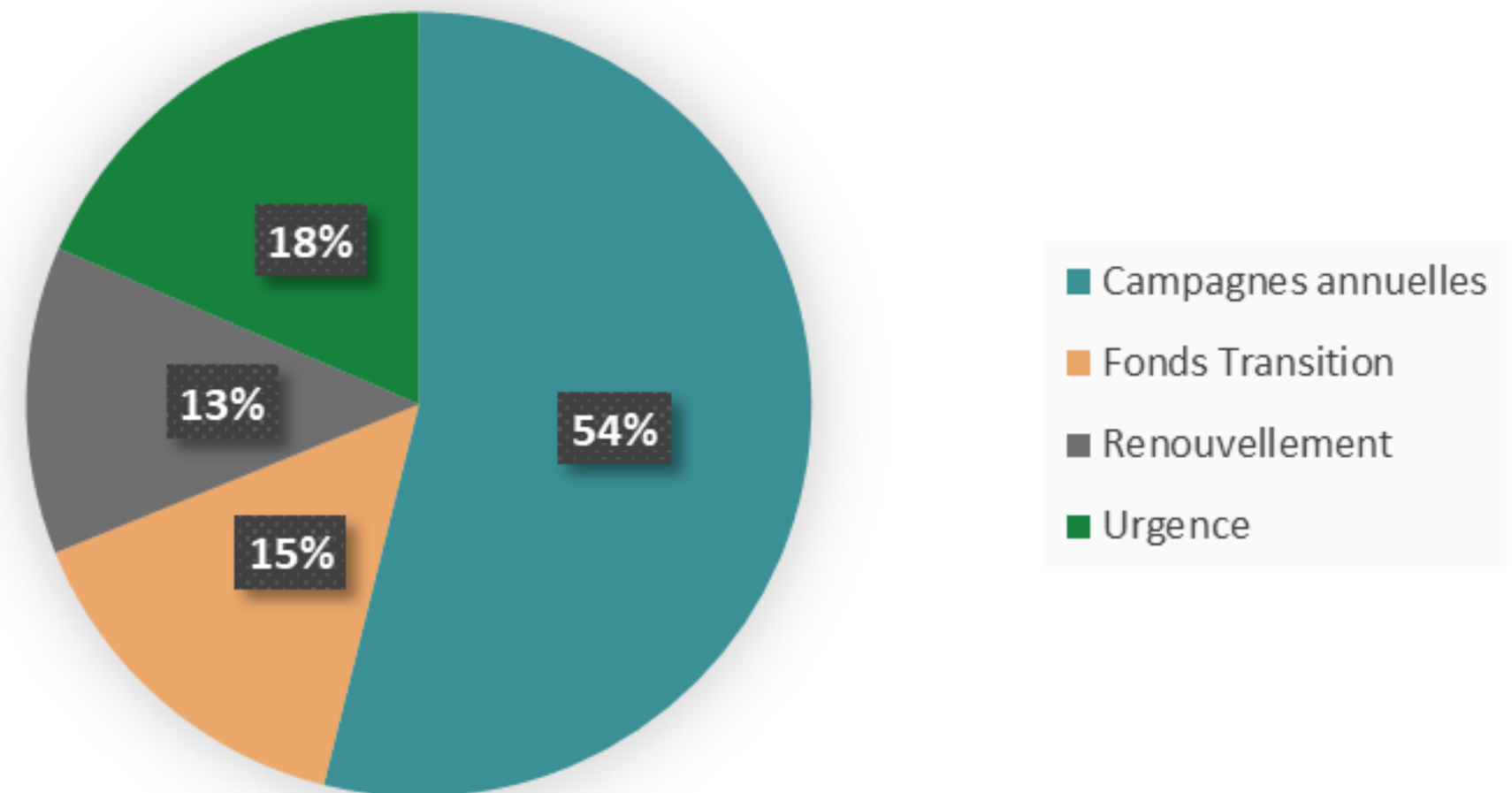
Subventions

Subventions versées par année



Des subventions versées en constante augmentation (budget prévisionnel 2023)

Subventions versées par levier



54% du montant reversé aux projets est destiné au levier "Campagne Annuelle"

2

Subventions

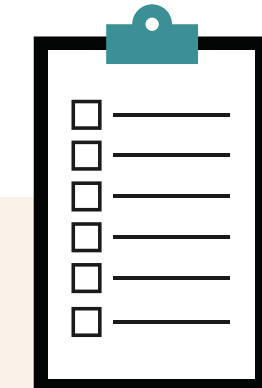
Promesse tenue :
Les dons constants des filiales depuis 2020 ont permis de créer différents leviers de financement et d'inscrire plusieurs partenariats dans la durée (renouvellements).



3

Contexte de financement

**Le contexte de financement,
un facteur qui pourrait
définir la trajectoire d'une
nouvelle stratégie**



Récap

- La Fondation setec intervient en tant que soutien aux projets dans 67% des cas, un peu en tant que levier et très peu en bouclage.
- Une subvention versée entre 80% et 100% du budget total du projet place automatiquement la Fondation setec comme levier des projets.
- Or, cela ne représente que 37% des versements.

3 Contexte de financement

Vocabulaire

Un contexte de financement est défini par l'impact final de la subvention sur un projet. Nous en avons déterminé 3 :

- **Levier** : sans la subvention, le projet n'aurait certainement pas vu le jour.
- **Bouclage** : la subvention permet de terminer un projet, sans ce financement, le projet n'aurait certainement pas pu être finalisé.
- **Soutien** : la subvention est un soutien dans un projet qui est déjà en route ou bien il y a déjà d'autres financeurs, ce qui résultera d'un simple soutien. Sans la subvention, le projet aurait certainement pu voir le jour ou se terminer.

3 Contexte de financement

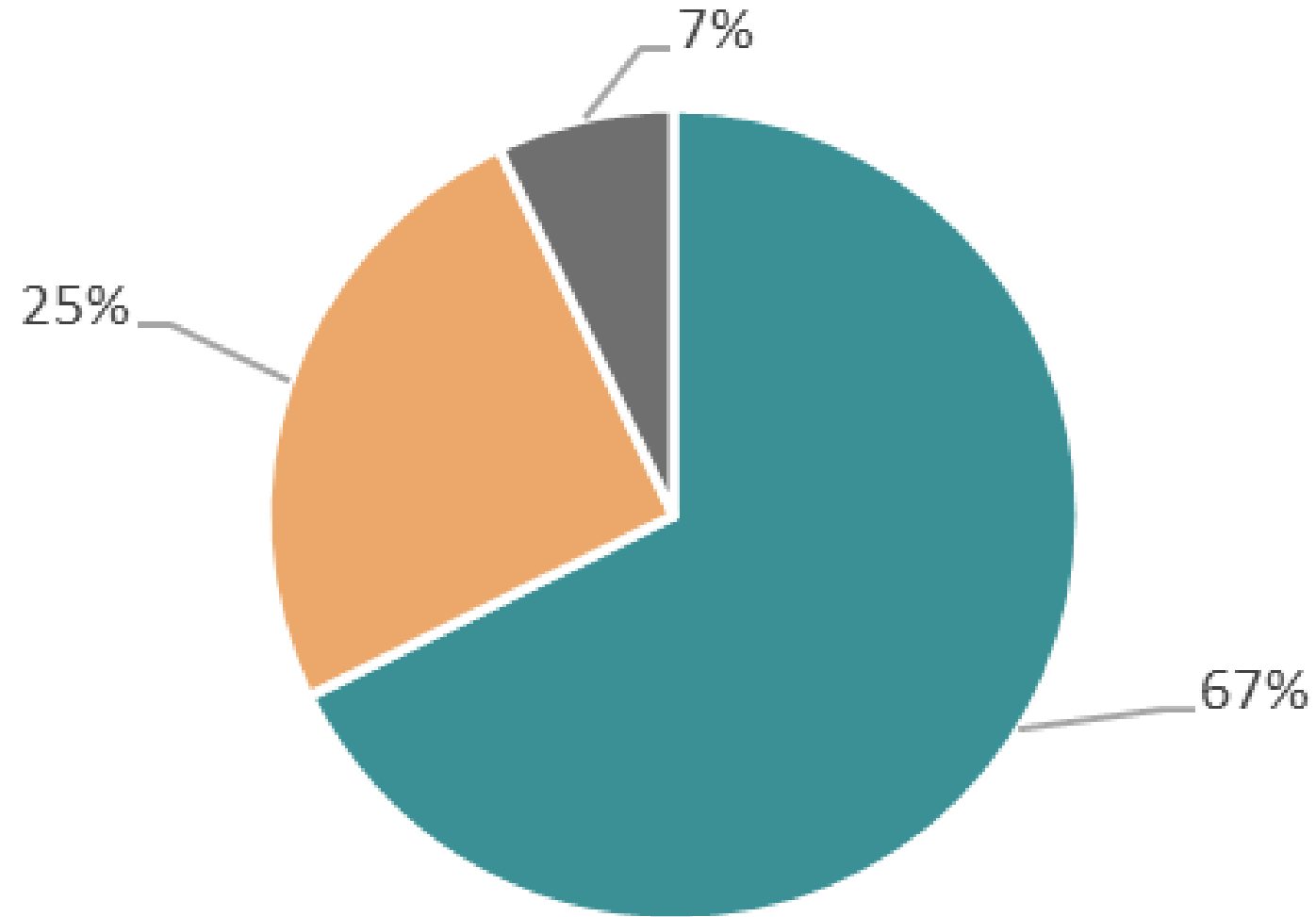
- En moyenne, la Fondation setec subventionne **48%** du budget total des projets.
- Plus la Fondation setec a une part élevée dans le budget total, plus elle est impactante en devenant un levier pour le projet.

Tranche (% subventionné sur le budget total)	% des versements	Contexte principal de ces versements
de 1% à 30%	37%	soutien
de 30% à 60%	23%	soutien
de 60% à 80%	3%	soutien
de 80% à 100%	37%	levier

3

Contexte de financement

Contexte de subvention



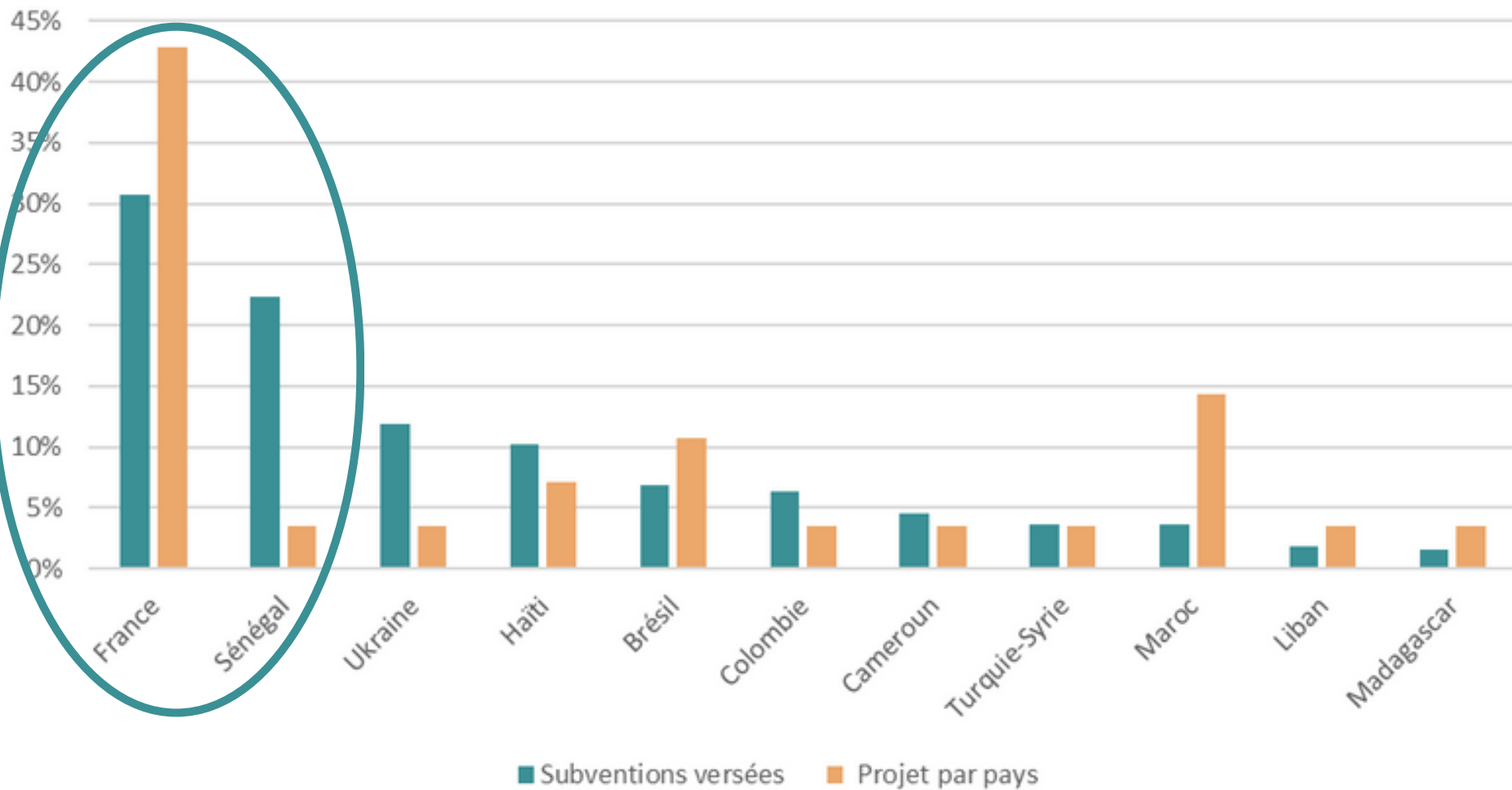
Aujourd'hui, la
Fondation setec
intervient
principalement
comme un
soutien de projet.

■ Soutien ■ Levier ■ Bouclage

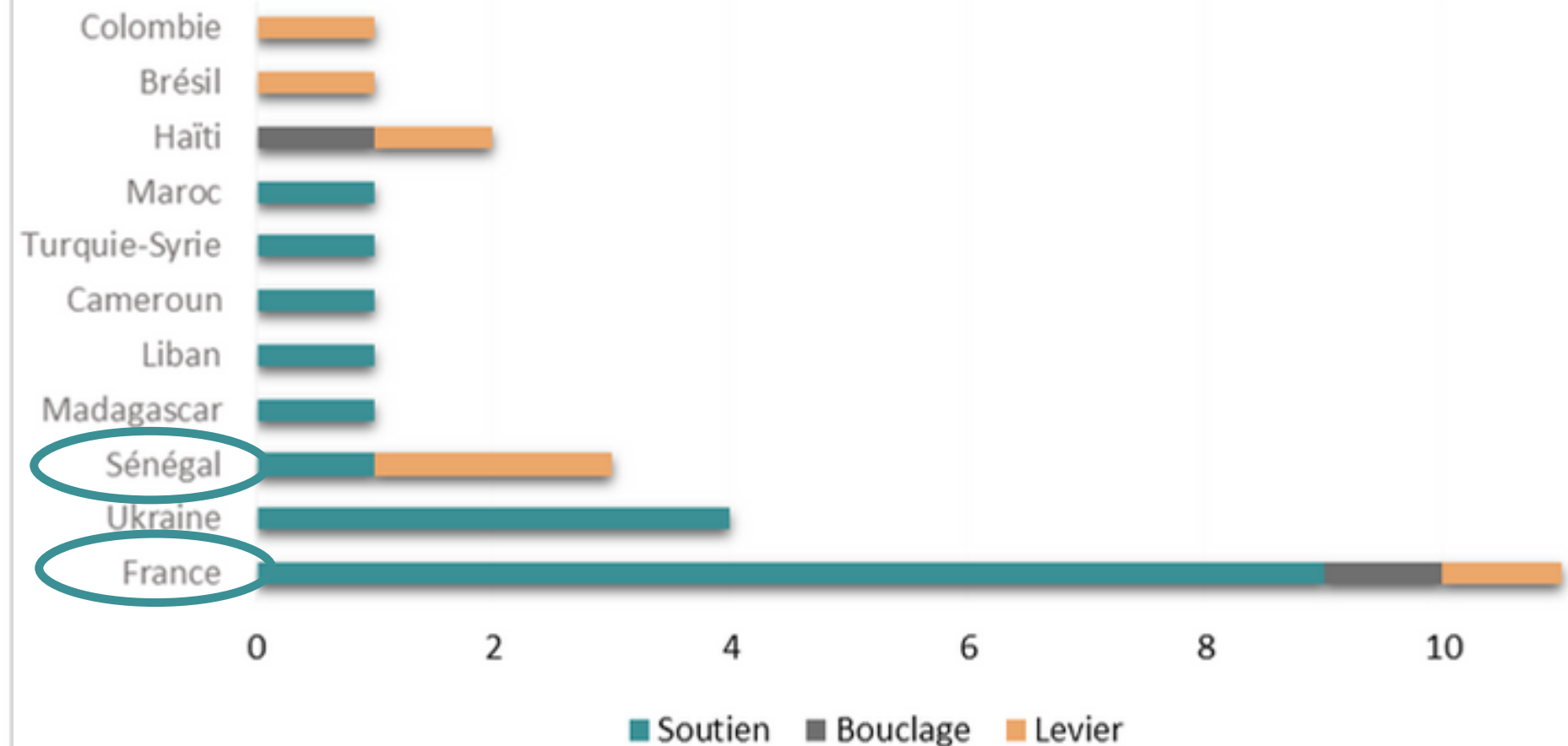
3 Contexte de financement

Le cas de la France et du Sénégal : deux situations qui se démarquent

Proportion en nombre de projets et subventions versées par pays



Contexte de financement par pays en nombre de projets



- **France** : nombre de projets élevé mais montant moyen de subvention peu élevé
- **Sénégal** : peu de projets mais montant moyen de subvention important

- **France** : principalement du soutien
- **Sénégal** : principalement du levier

3 Contexte de financement

Le cas de la France et du Sénégal : deux situations qui se démarquent

Explication :

- **66%** des projets soutenus dans le cadre du Fonds Transition sont en France. Les montants de subvention sont inférieurs à ceux des Campagnes Annuelles.
- **40%** des projets soutenus au Sénégal le sont dans le cadre des Campagnes Annuelles.
- **60%** des projets soutenus au Sénégal sont des renouvellements de projets pour lesquels la Fondation setec a joué un rôle de levier.



Réflexion : Vaut-il mieux privilégier la qualité que la quantité ? Sans exclure des projets à petit budget, la Fondation pourrait sélectionner de préférence des projets où elle est un levier .

3 Contexte de financement

Promesse à demi-tenue :
La Fondation finance et soutient des projets, mais pour contribuer pleinement à son échelle, elle serait plus impactante en privilégiant la position de levier et de bouclage dans les projets.

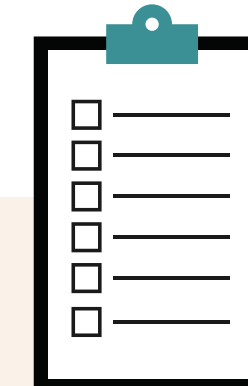


Cela peut s'inscrire dans une augmentation du montant des subventions versées et dans le choix des projets

4

Renouvellements

Un impact sur le moyen terme avec des renouvellements de partenariats mais sans dépendance

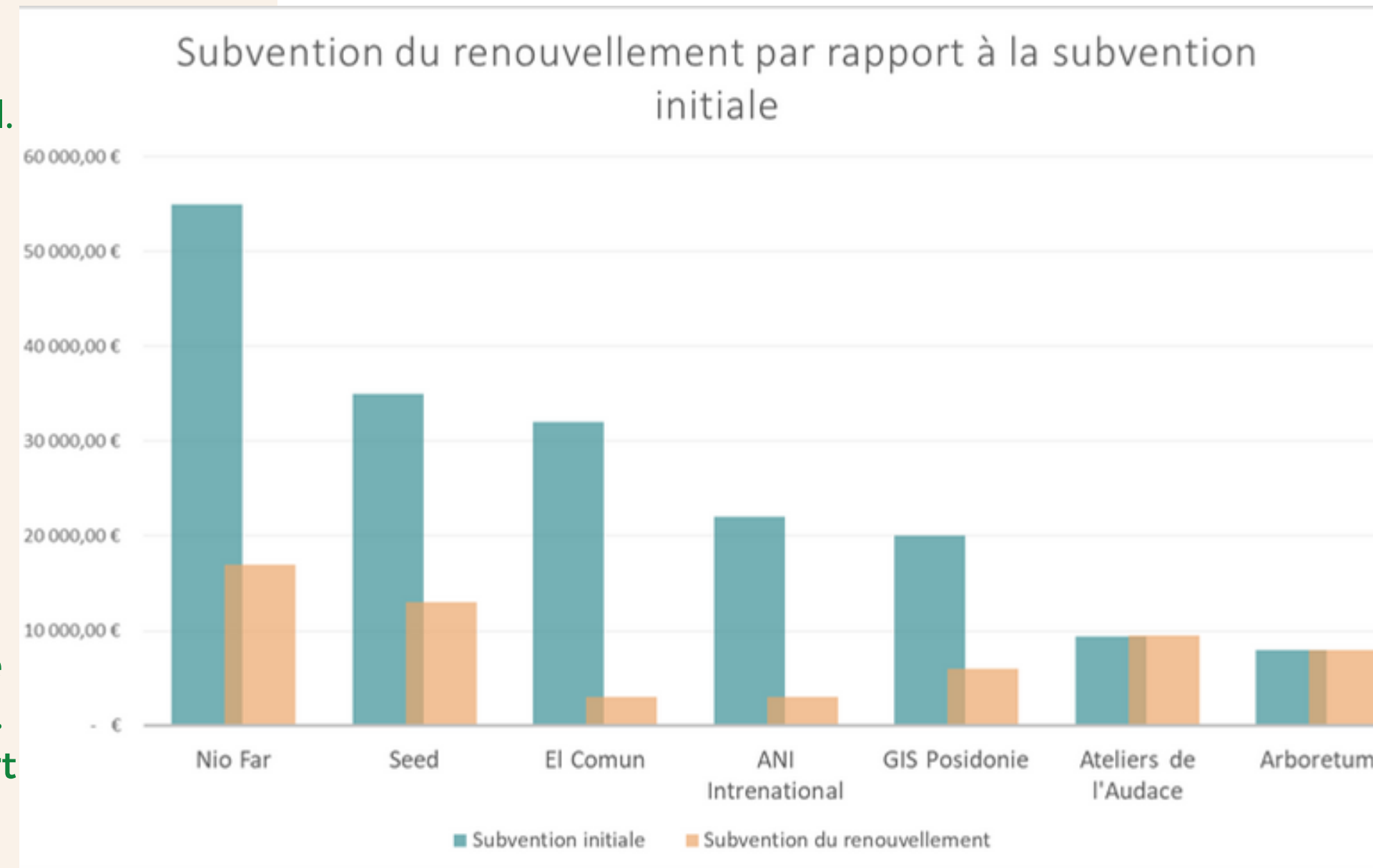


Récap

- 37% des structures ont bénéficié d'un renouvellement.
- Dans la plus grande majorité des cas, le montant du renouvellement est inférieur au montant de la subvention initiale.
- Les renouvellements accordés par la Fondation setec n'entraînent pas de dépendance.

4 Renouvellements

- **10** structures bénéficient d'un soutien complémentaire de la part de la fondation.
- **3** d'entre elles ont bénéficié de 2 soutiens complémentaires, soit de 3 subventions au total.
- Dans **71%** des cas, le montant de la subvention du renouvellement est inférieur au montant de la subvention initiale.
- Dans 2 cas, le montant du renouvellement se trouve dans les mêmes proportions que le montant initial car ce fut 2 fois le même projet.
- Concernant le rôle joué par la fondation :
 - **Dans le cadre d'un 1er renouvellement** : une continuité du projet initial - soutien et levier.
 - **2ème renouvellement** : une plus grande part de bouclage car les projets arrivent à terme.
 - **En général** : plus de levier et de soutien que pour la moyenne des subventions initiales.



4

Renouvellements

Promesse tenue :
Le renouvellement d'un partenariat avec la Fondation setec n'entraîne pas de dépendance des structures qui prennent petit à petit confiance dans leur projet et se développent par la suite, notamment en obtenant des dons d'autres structures.



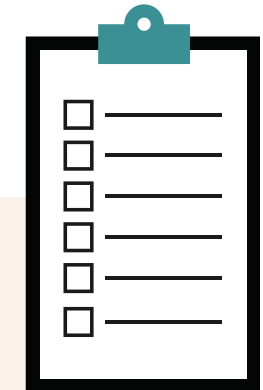
5

Notoriété et crédibilité

**Un gain en notoriété et
crédibilité**

Récap

- Les structures bénéficient d'un apport certain en termes de visibilité, confiance et notoriété issu du partenariat avec la Fondation setec.
- Le partenariat avec la Fondation setec permet aux structures de s'émanciper, de créer et renforcer leur réseau d'acteurs.



5

Notoriété et crédibilité

Note

Nous ne connaissons pas les détails sur :

- les structures et personnes avec lesquelles elles ont noué des contacts ;
- les acteurs qui les ont sollicitées pour d'autres projets.

Extrait du questionnaire de confiance fin de cycle (5 structures)

Dans la majorité des cas, le partenariat avec la Fondation setec a permis aux structures de :

- nourrir la problématique et le contenu du projet
- donner une plus grande notoriété

Dans **20%** des cas, pendant l'accompagnement par la fondation, les structures ont déjà été sollicitées par d'autres acteurs pour d'autres projets.

Extrait du questionnaire de confiance milieu de cycle (7 structures)

Dans la majorité des cas, le partenariat avec la Fondation setec a permis aux structures d'/de :

- améliorer la présentation et formulation du projet
- renforcer la confiance dans le projet
- donner confiance à d'autres financeurs
- d'apporter de la visibilité au projet
- inciter à coopérer et échanger avec d'autres acteurs
- nouer des contacts

5

Notoriété et crédibilité



GIS POSIDONIE

GIS Posidonie, Professeur Gérard Pergent

- « Ça a été décisif puisque tous les autres financements ont pu être obtenus parce qu'on avait au départ une aide de la Fondation setec »
- « Au niveau de ce projet, cela a permis de lancer une nouvelle problématique, une nouvelle approche sur les restaurations d'écosystèmes et aujourd'hui on dispose de nombreux retours et de marques d'intérêts que ce soit au niveau des médias comme au niveau scientifique. »



SEED, Nina Porret chargée de projet

- « Le premier projet a donné confiance et pas que ! Il est vrai qu'en termes de tremplin pour la suite c'est hyper intéressant »

5

Notoriété et crédibilité

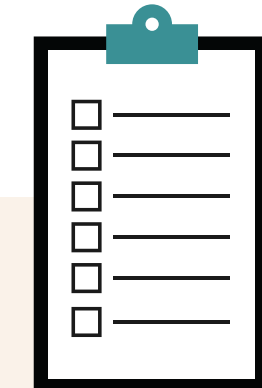
Promesse tenue :
Le soutien de la Fondation
setec apporte confiance et
notoriété aux structures,
nécessaires pour accéder à
d'autres financements et
partenariats.



6

Réalisation des projets

**Un niveau de
réalisation élevé des
projets**



Récap

- Dans 83% des cas, les résultats obtenus ont été supérieurs ou égaux à ceux attendus.
- Toutes les structures ont été confrontées à des freins et déceptions menant à la mise en place de solutions plus ou moins efficaces.
- Le partenariat avec la Fondation setec est un vrai renfort dans la réalisation du projet des structures.

6 Réalisation des projets

Zoom sur 12 projets arrivant en fin du premier partenariat ou renouvellement

- **50%** d'entre eux ont obtenu des résultats égaux à ceux attendus.
- **33%** d'entre eux ont obtenu des résultats supérieurs à ceux attendus.
- Ils ont tous été confrontés à des freins, **84%** d'entre eux ont identifié un peu ou beaucoup de freins, et **8%** ont constaté des freins majoritaires.
- Les déceptions sont contrastées avec **36%** qui ont été très déçus du déroulement du projet et **36%** qui n'ont pas été déçus du tout.
- Des solutions ont été mises en place de manière **systematique** qui ont permis de pallier les freins dans **55%** des cas. Néanmoins, si toutes les structures mettent en place des solutions, elles ne pallient pas systématiquement les freins en totalité.



Nio Far, Lenora Hamon et Sabrina Penaud, chargées de projet

- *« Le partenariat a vraiment été décisif, un tremplin, les deux mots sont justes. Cela nous a vraiment permis de pouvoir inaugurer le site et le lancement opérationnel des actions, mais aussi de tenir les délais »*

6 Réalisation des projets

Questionnaire de confiance fin de cycle (5 structures)

Dans **100%** des cas, le soutien de la Fondation setec a été déterminant pour que les projets, les publications ou les recherches puissent voir le jour, se développer ou se maintenir.

Questionnaire de confiance milieu de cycle (7 structures)

Dans la majorité des cas, le partenariat avec la Fondation setec a permis aux structures d'/de :

- approfondir et compléter l'objectif initial
- inscrire le projet sur du long terme

Dans **85%** des cas, le soutien de la Fondation a été déterminant pour que le projet puisse voir le jour/se développer ou se maintenir.

6 Réalisation des projets

Promesse tenue :
Malgré une différence en matière de projets et de réalisation, toutes les structures (à l'exception d'une), sont allées au bout du projet avec l'aide de la Fondation setec, et dans certains cas les résultats obtenus ont dépassé les attentes.



Réflexion : Les freins font partie de tous les projets, il pourrait être intéressant de réussir à les anticiper.



6 Réalisation des projets

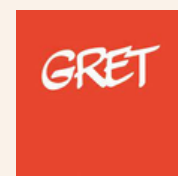
Des résultats concrets - pour une année de soutien :



- **Eau de Coco** : **21** filles hébergées avec **3** repas par jour, **21** kits d'hygiène distribués, **100%** des familles impliquées, **100%** des filles inscrites aux activités extra-scolaires, **70%** des filles qui changent de comportement, **100%** des filles inscrites à l'école



- **Arboretum** : **200** arbres plantés, **100** membres inscrits et population des communes engagées, **100** pour les ateliers de plantation, **1** salarié, **3** services civiques, **10** membres actifs bénévoles pour les travaux d'études et de recherche



- **GRET** : **2** blocs sanitaires fonctionnels dans un marché, un bloc sanitaire réhabilité dans un autre, **1** bloc sanitaire construit dans un autre marché, **5** acteurs accompagnant les entreprises d'exécution des travaux, **40** acteurs des marchés participant à l'élaboration des modalités de gestion, **2 500** marchandes ont vu leurs conditions de travail s'améliorer, une zone de transit construite

Eau de Coco, Stéphane Hamouis Directeur

- « *Aujourd'hui est-ce que les foyers sociaux auraient continué sans la Fondation setec ? OUI. Est-ce qu'on aurait pu accueillir de nouveaux bénéficiaires et donc sauver la vie de nouvelles jeunes filles ? NON. »*

6 Réalisation des projets

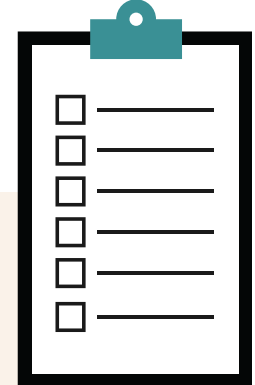
**Promesse tenue :
La Fondation setec, de par
ses soutiens et
financements, contribue
activement à des projets aux
bénéfices et impacts positifs
d'un point de vue
environnemental et sociétal.
Ces résultats sont
quantifiables.**



7

Compétences et connaissances

**Des compétences et
connaissances
acquises**



Récap

- Dans la majorité des cas, les structures ont le sentiment d'avoir appris ou reçu quelque chose de la Fondation setec.
- Grâce aux bénévoles setec, le partenariat avec la Fondation setec a souvent induit un transfert de compétences et de connaissances techniques et opérationnelles aux équipes sur place.

Questionnaire de confiance fin de cycle (5 structures) et questionnaire de confiance milieu de cycle (7 structures)

Dans la majorité des cas, le partenariat a permis aux structures d' :

- apprendre ou de recevoir quelque chose de la Fondation setec

28% des structures en milieu de cycle n'ont cependant pas encore appris ou reçu quelque chose.

7

Compétences et connaissances



Eau de Coco, Stéphane Hamouis, Directeur

- « Le fait de parler avec les partenaires est une pression énorme pour l'équipe opérationnelle de Tuléar. Avant nos comités de pilotage, je reçois 4-5 messages WhatsApp pour me dire « qu'est-ce qu'on va leur dire ? Est-ce que tu vas être là ? etc. ». Le fait que ce soit en français et qu'il n'y a pas une parfaite maîtrise de la langue française de leur côté ajoute une pression. Ils pensent que s'ils disent une bêtise, le partenariat va tomber à l'eau. »
- Il est important de les remercier pour leur travail.



El Comun, Sara Marcela Alhucerna, Directrice

- « Les appuis opérationnels et techniques ont été grandement appréciés. Les salariés setec sur place se sont rendus très disponibles et la communication était fluide. »
- « Le projet soutenu par la Fondation a représenté un transfert de connaissances et un renforcement des capacités liées aux systèmes d'eau qui permettra certainement à l'Association de dialoguer avec d'autres bailleurs de fonds. »

Arboretum Marcel Kroenlin, Michèle Ramin, Présidente honoraire

- « Le soutien de la Fondation setec accompagné d'apport de compétences, a généré de nouvelles réflexions. »



7

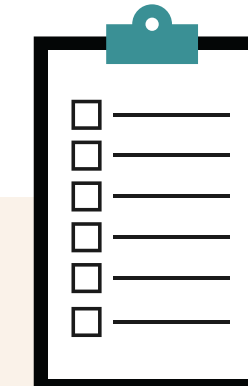
Compétences et connaissances

Promesse tenue :
Des compétences et connaissances acquises avec un réel dialogue et des échanges qui bénéficient des expertises de chacune des parties (structures soutenues et fondation/bénévoles setec).



8 Partenariat

Un partenariat solide



Récap

- Une équipe opérationnelle de la Fondation setec à l'écoute des réalités de chacun.e.
- Un partenariat de confiance.
- Une relation humaine avec des échanges.

8 Partenariat

SEED, Nina Poret, chargée de projet



- « Grâce à son soutien renouvelé, la Fondation setec a contribué au changement d'échelle de notre projet initial et à concrétiser le second projet de construction biosourcée. La confiance entre nous s'est construite petit à petit et a permis un soutien dans la durée, ce qui est important pour nous. »
- « Le partenariat a été d'une grande aide, même au niveau des conseils. Nous pouvons souligner la confiance qui a demeuré de la part de la fondation malgré les difficultés que nous avons rencontrées. L'équipe de la fondation a bien compris le contexte. Elles sont à l'écoute des différentes réalités, des difficultés auxquelles on peut être confrontées. Elles font preuve d'une certaine flexibilité et le dialogue est très fluide. »



Eau de Coco, Stéphane Hamouis, directeur

- « Le partenariat nous donne des perspectives. S'il y a une continuité sur l'accueil de jeunes filles dans les foyers sociaux, pour nous c'est une épaule sur laquelle on peut s'appuyer pour dire oui à des nouvelles jeunes filles, oui à des projets personnels et professionnels des filles qui sont déjà intégrées. Nous pouvons nous appuyer sur ce partenaire qui nous suit dans la durée, c'est vraiment important. »

Nio Far, Lénora Hamon et Sabrina Penaud, chargées de projet



- « Ce n'était pas juste un financement, il y a eu de l'échange, il y a eu des conseils. Un échange qualitatif qui est bienveillant »

8 Partenariat

Promesse tenue :
Les structures
reconnaissent la souplesse
et la flexibilité de la
Fondation setec face à leurs
réalités, ce qui offre un
partenariat solide.



B. Impacts sur les salarié.e.s volontaires

Enjeux : La Fondation setec a été créée par et pour les salarié.e.s, leurs engagements sont donc indispensables

- 1** Opportunité de s'engager
- 2** Types d'engagements
- 3** Vie pro/vie perso
- 4** Sensibilisation aux enjeux
- 5** Compétences et connaissances

Outils et ressources

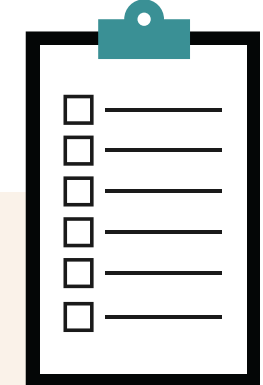
Dans cette partie, nous nous sommes appuyées sur :

- Le tableau d'indicateurs quantitatifs recensant les volontaires ainsi que leur type d'engagement.
- Le questionnaire de confiance salarié.e.s volontaires avec 18 réponses sur 46 (40%), ce qui donne malgré tout une tendance.
- 7 entretiens qualitatifs menés avec des volontaires engagé.e.s de diverses façons et travaillant dans différents pays.



Opportunité de s'engager

**La Fondation setec offre
l'opportunité à toutes et
tous les collaborateur.rice.s
de s'engager**



Récap

- Un engagement principalement en bénévolat sur temps libre.
- Un nombre de volontaires qui augmente au fil des années, mais qui n'est pas à l'échelle du groupe.
- Une information bien relayée et une communication plus importante favorisent les engagements.

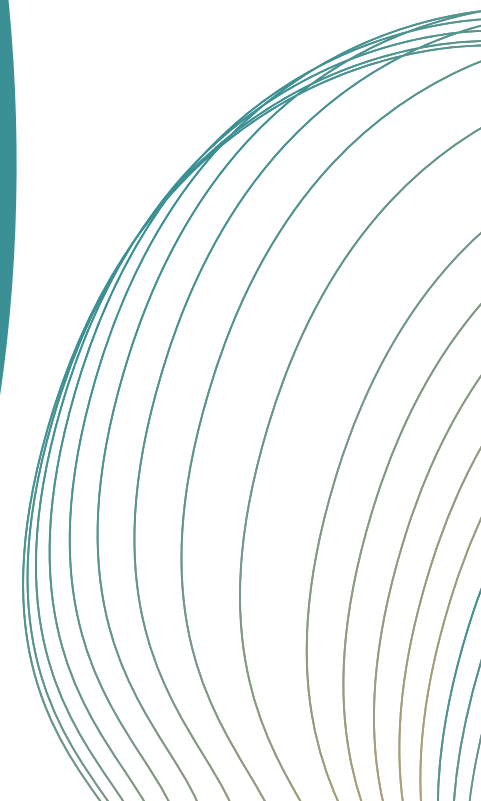


1 Opportunité de s'engager

Rappel des différents engagements

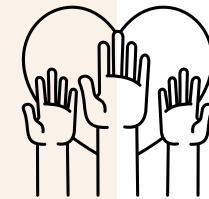
Les volontaires peuvent s'engager de différentes manières :

- **Parrain/marraine** : qu'il s'agisse d'un projet coopté dans le cadre du Fonds Transition ou d'un projet intéressant (faisant appel à une expertise terrain et/ou technique), les volontaires peuvent assurer le suivi terrain du projet et faire le lien entre la Fondation setec et les porteurs de projet.
- **Identification des projets** : les volontaires prennent part au sourcing de projets à la carte! Soit dans le cadre du Fonds Transition, mais aussi dans le cadre des campagnes annuelles.
- **Volontaire campagne** : dans le cadre de la Campagne Annuelle, les volontaires prennent part au cadrage, sourcing et évaluation des projets. Ils/elles ont la possibilité de suivre les projets par la suite en devenant parrain/marraine.
- **Appui opérationnel/aide à la Fondation** : aide à l'équipe opérationnelle, traduction...



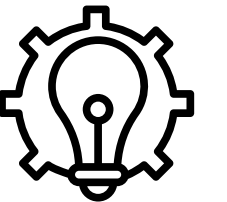
1 Opportunité de s'engager

- Les volontaires sont issu.e.s de la quasi-totalité des filiales françaises du groupe.
- Il y a un **manque de compréhension** du système, surtout pour le mécénat de compétences, possible uniquement via les filiales. (confusion bénévolat / mécénat de compétences)
- Un nombre de volontaires qui augmente.



Répartition par types d'engagements des volontaires : sur 49 salarié.e.s depuis 2020

- **94%** de bénévolat
- **6%** de mécénat de compétences



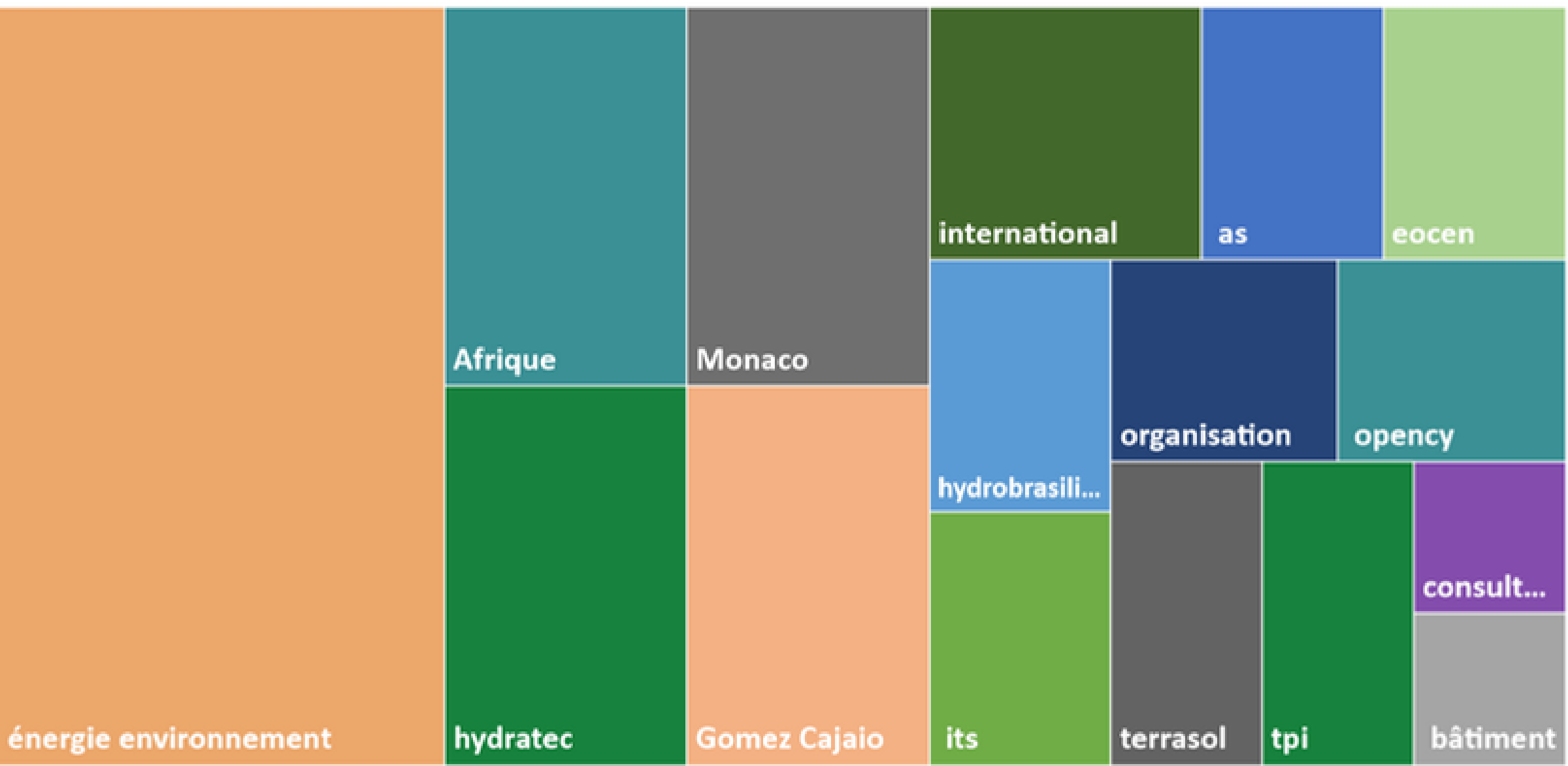
La Fondation attire mais ce n'est pas à l'échelle d'un groupe de 3500 collaborateur.rice.s.

Seulement 1.4% des employé.e.s du groupe sont impliqués.e.s.

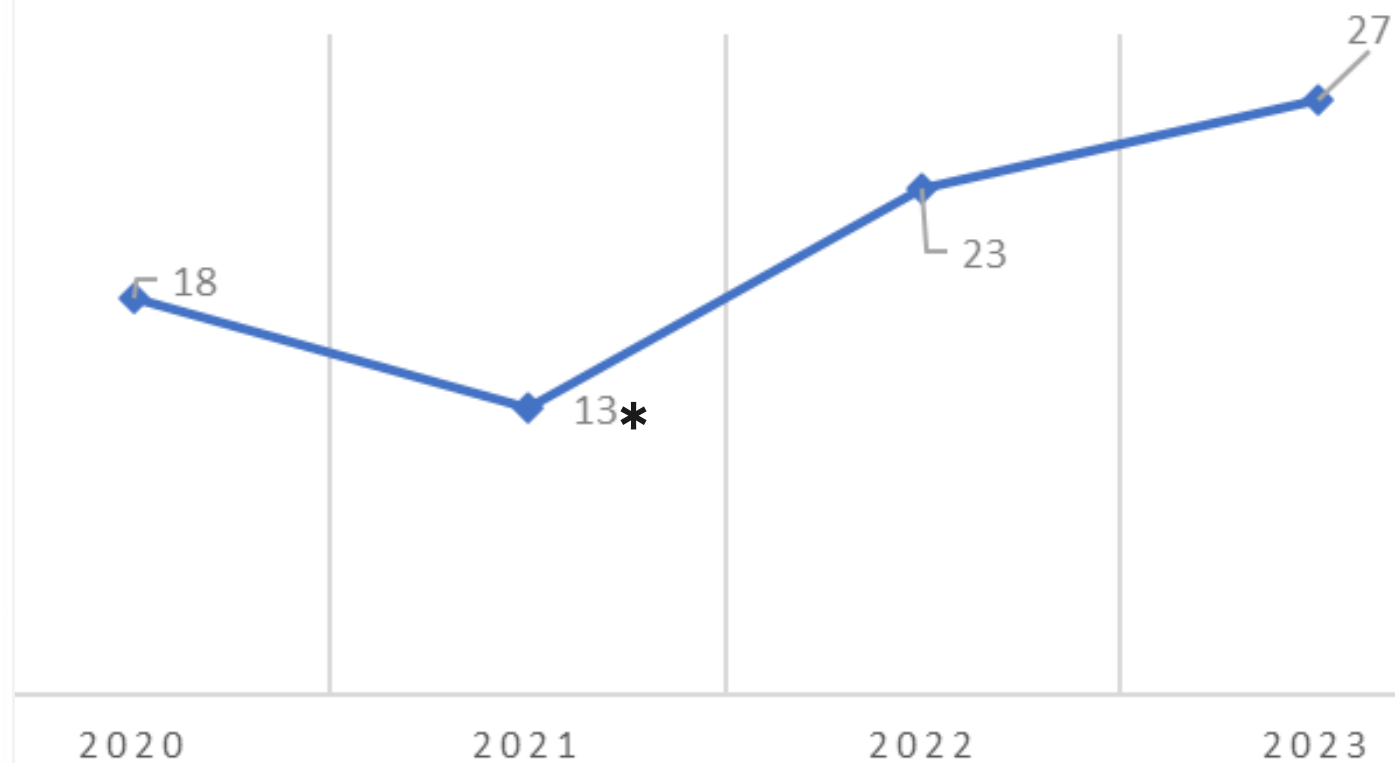


Opportunité de s'engager

RÉPARTITION DES FILIALES PARMIS LES SALARIÉ.E.S IMPLIQUÉ.E.S



NOMBRE DE SALARIÉ.E.S IMPLIQUÉ.E.S PAR ANNÉE



*Le choix d'avoir eu recours à un partenaire pour le sourcing explique cette baisse

Une prédominance de **setec énergie environnement** avec **29%** des volontaires engagé.e.s dans la Fondation setec

1 Opportunité de s'engager



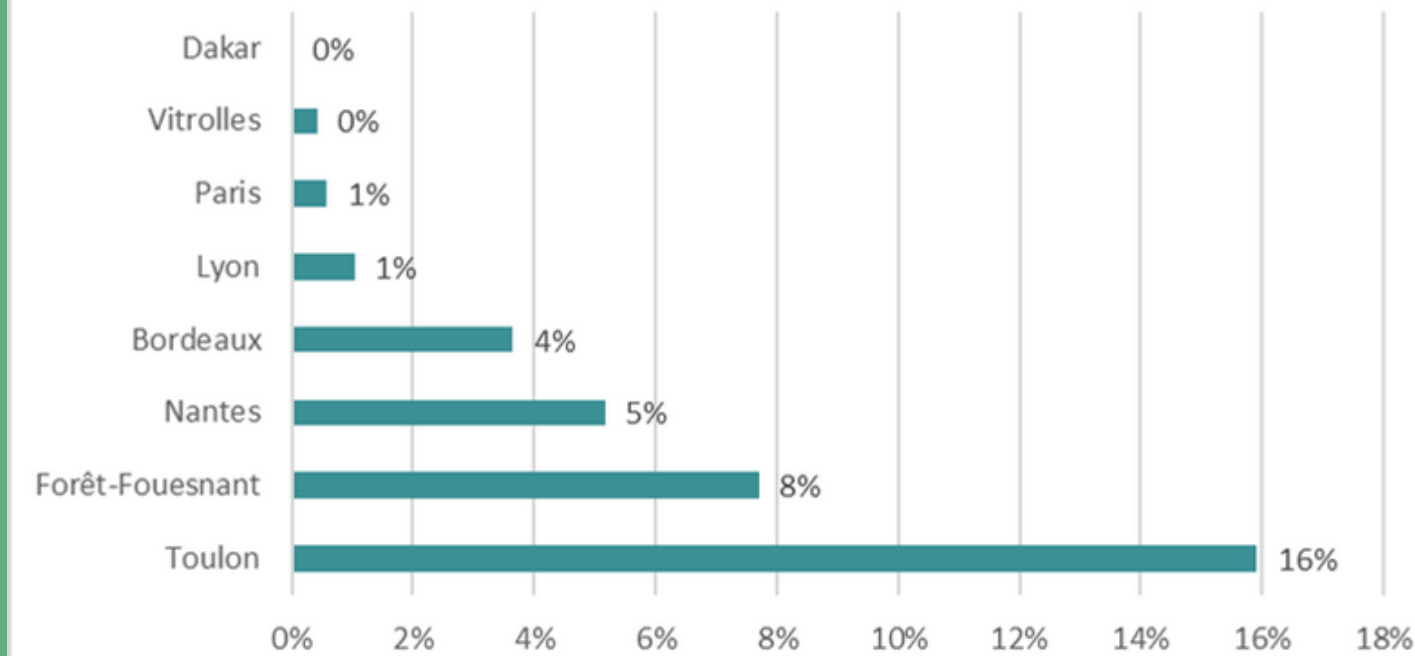
Zoom sur le Fonds Transition avec un système de cooptation de projets par les salarié.e.s, synonyme d'un investissement important

Explications : Une implication importante de la filiale setec énergie environnement, qui peut s'expliquer par ses métiers orientés sur les enjeux environnementaux et par les relais d'information réalisés par Marie Hommeau au sein de la filiale. Les agences de Toulon et de la Forêt-Fouesnant, spécialistes de l'environnement marin, sont particulièrement impliquées au sein de la Fondation.

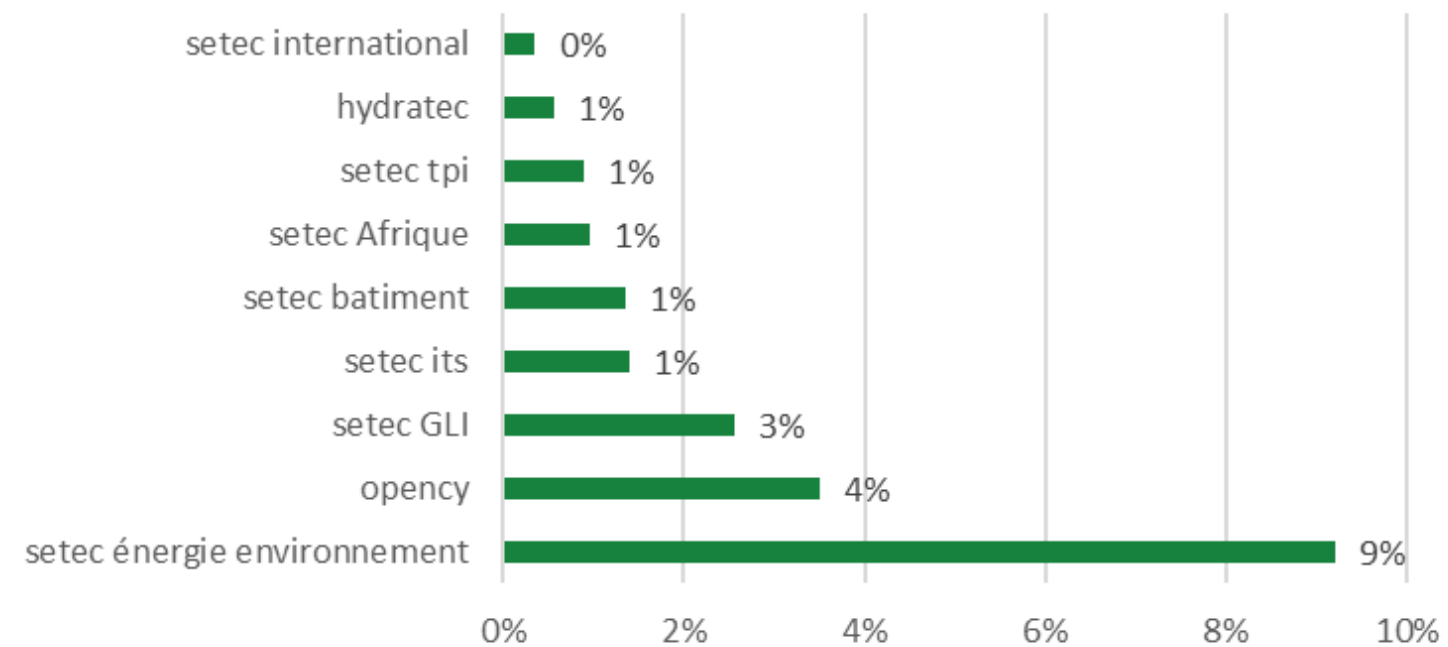
Sensibilisation et connaissance des enjeux environnementaux et sociaux, et information bien relayée favorisent l'implication des salarié.e.s volontaires.

Toulon, une agence engagée avec 16% de l'effectif total impliqué, suivi de la Forêt-Fouesnant

Pourcentage de salarié.e.s impliqué.e.s dans le Fonds Transition sur l'effectif total des implantations



Pourcentage de salarié.e.s impliqué.e.s dans le Fonds Transition sur l'effectif total des filiales



setec énergie environnement, une filiale engagée avec 9% de l'effectif total impliqué, suivi de setec opency





Opportunité de s'engager

Promesse à demi tenue :

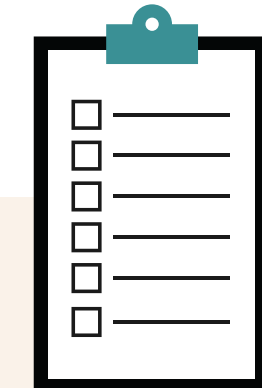
La Fondation offre l'opportunité aux salarié.e.s setec de s'impliquer si leur directeur le leur permet, mais le système n'est pas encore compris par tous et toutes, et l'engagement n'est pas à l'échelle du groupe.



2

Types d'engagements

**Un engagement
propre à chacun**



Récap

- Un format d'engagement qui permet, dans la plupart des cas, de s'engager pleinement dans son rôle.
- Il n'y a pas de poursuite de l'engagement systématique sur le long terme après la fin du projet.
- La thématique est un critère de motivation qui incite à l'engagement.

2 Types d'engagements

Extrait du questionnaire de confiance salarié.e.s volontaires

Dans la majorité des cas, le partenariat avec la Fondation setec a permis aux volontaires setec de :

- s'engager pleinement dans le projet coopté à l'exception des 28% de répondants qui n'en ont pas encore eu l'occasion (volontaires campagne 2023)

Dans 39% des cas, les volontaires ne sont plus engagé.e.s/impliqué.e.s dans la structure soutenue après la fin du projet.

- Les volontaires peuvent s'engager à **différents niveaux d'intensité** en fonction de leurs emplois du temps et volonté. Certains s'engagent sur le long terme, d'autres participent à des actions ponctuelles...

2

Types d'engagements

Mariana Escobar, setec international, intervient en tant que traductrice (espagnol) - projet El Comun

- « L'implication au sein de la Fondation rend mes journées un peu plus pimentées. Je peux sortir des affaires où il y a beaucoup d'obligations, (...) passer un peu de temps à la Fondation ça donne un peu de légèreté. C'est assez bienveillant, ça permet de s'investir sans avoir la pression des résultats. »
- Selon Mariana, aller sur le terrain rend les choses plus réelles, mais dans certains cas, il faut se limiter à sa contribution. Il y a aussi des paramètres environnementaux à prendre en compte et savoir se limiter à contribuer à son échelle, même si le volontaire ne s'investit pas à 100%, il y a toujours des bénéfices d'un côté comme de l'autre.

Aymeric Jayet; setec énergie environnement, est intervenu en tant que volontaire de la Campagne 2023

- « Cette campagne rejoint un espèce de conglomerat d'actions auxquelles je participe par ailleurs en faveur de l'environnement, et c'est venu s'intégrer dans des actions que je mène à titre personnel au sein d'associations à côté de chez moi ou même à travers mon travail qui est lié à l'environnement et à la biodiversité. »
- « Les premières étapes de la campagne ont été très enrichissantes et cela m'a donné envie derrière de suivre le projet que j'ai soutenu, de voir comment il va être mis en place, comment il va se concrétiser.

La thématique d'un projet est la source de motivation majeure chez les volontaires.

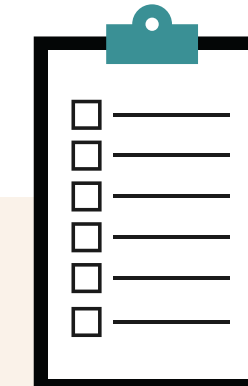
2 Types d'engagements

Promesse à demi tenue :
Une diversité d'engagements
en fonction des capacités de
chacun.e est observable, mais
l'implication des salarié.e.s
setec s'arrête généralement
avec la fin du partenariat entre
les deux structures.



3 Vie pro/vie perso

**Des apports sur la vie
professionnelle et
personnelle
contrastés**



Récap

- Une émancipation et un apport plus important sur la vie personnelle que professionnelle.
- L'engagement au sein de la Fondation setec permet aux volontaires de prendre du recul et d'être face à la réalité du monde.
- Relier les engagements personnels à travers sa vie professionnelle, une opportunité qu'offre la Fondation setec aux collaborateur.rice.s du groupe.



Vie pro/vie perso

Extrait du questionnaire de confiance salarié.e.s volontaires

Les volontaires ont plus développé de **compétences personnelles** que professionnelles :

- Développement de compétences professionnelles : 28% oui, tout à fait
- Développement de compétences personnelles : 39% oui, tout à fait

44% des volontaires répondant.e.s ont le sentiment que leur engagement a permis d'ajouter un peu de valeur à leur travail au quotidien.

3 Vie pro/vie perso

Mariana Escobar, setec international, intervient en tant que traductrice (espagnol) - projet El Comun

- « *Parler avec la communauté des problèmes pour identifier les solutions adéquates pour leur situation permet de voir un autre côté des choses. Prendre en compte le contexte est un paramètre qui est applicable dans notre travail* »
- « *Avoir une connaissance du monde réel est un vrai plus dans les offres et dans les affaires* »
- D'un point de vue personnel, Mariana dit avoir développé sa culture générale, même si son engagement s'est limité à quelques heures dans l'année. Selon elle, c'est un bagage qui lui servira toujours. Son implication lui a permis de comprendre l'importance du savoir-être dans d'autres communautés et pays. C'est aussi un apport de l'engagement dans la Fondation setec.

Adramé Ndiaye, setec Afrique, intervient en tant que volontaire suivi terrain - projets SEED et Nio Far

- « *D'un point de vue personnel cet engagement m'a beaucoup apporté, parce que c'était pour moi une façon de mettre ma petite pierre à l'édifice. Ce sont des causes nobles et il me semble important de pouvoir soutenir des projets de ce type.* »

Fabienne Bardin, setec its, intervient en tant que marraine - projets Rêv'Elles et Ateliers de l'Audace

- « *Mon implication donne un peu plus de sens entre la vie perso et la vie pro, elle relie un peu les deux* »

Aymeric Jayet; setec énergie environnement, est intervenu en tant que volontaire de la Campagne 2023

Il a pu faire le lien entre ses convictions dans sa vie personnelle avec des engagements dans des structures de protection de l'environnement, et son travail. Ce fut une participation logique en lien avec ses valeurs. Selon lui, la Fondation setec peut lui permettre de soutenir des structures qui lui tiennent à cœur et qu'il n'aurait pas nécessairement pu soutenir par ailleurs.



**Et pour aller plus loin, une petite
séquence émotions...**

3 Vie pro/vie perso

LA FIERTE

Audrey Patucca, setec énergie environnement marque setec invivo, intervient en tant que marraine - projet Greenlandia

- *« Quand j'ai rencontré l'association, j'ai trouvé son projet très ambitieux. Je ne pensais pas que le financement allait être accordé par la Fondation setec. Le fait que ça le soit, ça m'a donné une certaine fierté. Je me suis dit, ok c'est génial, j'ai pu, moi à ma petite échelle, juste avec une candidature et grâce à notre société aider leur projet. »*

Fabienne Bardin, setec its, intervient en tant que marraine - projets Rêv'Elles et Ateliers de l'Audace

- *« Le fait que la fondation de mon entreprise accepte de financer un projet que je propose, cela a été une fierté personnelle et professionnelle »*

Julie Beaucamp, setec énergie environnement, intervient en tant que support opérationnelle juridique - projet de l'Arboretum Marcel Kroenlin)

- *« Une expérience qui se conclut positivement, il y a quelque chose de très satisfaisant et il y a l'idée de sens »*

3 Vie pro/vie perso

LES EMOTIONS

Adramé Ndiaye, setec Afrique, intervient en tant volontaire suivi terrain - projets SEED et Nio Far

- *« Quand j'ai dû intervenir à l'inauguration de Nio Far, Marie m'avait fait un petit discours que je n'ai pas respecté parce que je n'ai pas tellement l'habitude de parler comme ça et surtout de parler de la Fondation. Le jour-j, j'ai été ému car tout le monde était content, beaucoup de gens sont venus, et c'était pour fêter la concrétisation du projet, la cérémonie se déroulait de nuit avec des lumières etc. On était dans le concret et cela dégageait beaucoup d'émotions. J'ai ressenti toute cette émotion et j'ai fait un discours sur la base de mes émotions. »*

3 Vie pro/vie perso

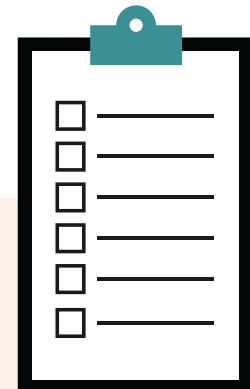
Promesse à demi tenue :
Des compétences acquises
qui sont plutôt du ressort des
soft skills, mais un réel apport
d'un point de vue personnel
pour la plupart des
volontaires.



4

Sensibilisation sur les enjeux

Une sensibilisation sur les enjeux de la transition grandissante



Récap

- Un engagement au sein de la Fondation setec permet d'approfondir les intérêts des volontaires en faveur de la transition.
- La Fondation setec est un élan donnant goût à des engagements futurs pour des causes similaires.

4

Sensibilisation sur les enjeux

Extrait du questionnaire de confiance salarié.e.s volontaires

Dans la majorité des cas, un engagement dans la Fondation setec a permis aux volontaires d'/de :

- approfondir leurs intérêts en faveur de la transition écologique et/ou sociétale
- garder contact avec une structure œuvrant pour la transition écologique et/ou sociétale (sans engagement supplémentaire)

100% des volontaires répondant pensent s'engager sur d'autres projets à caractères humanitaires et environnementaux.

4

Sensibilisation sur les enjeux

Norbert Kouawa, setec Afrique, intervient en tant que volontaire suivi terrain - projets - projet ANI International - et volontaire campagne 2023

- *« Mon engagement m'a permis de m'intéresser un peu plus à la souffrance humaine. Cela a occasionné beaucoup de peine chez moi tout en m'encourageant à donner de moi-même. »*

Audrey Patucca, setec énergie environnement marque setec invivo, intervient en tant que marraine - projet Greenlandia

- “ J’ai pu accroître ma sensibilisation au changement climatique, à ses causes et conséquences.”

4

Sensibilisation sur les enjeux

Promesse tenue :

A travers la mission de la Fondation setec, les salarié.e.s volontaires approfondissent leurs intérêts en faveur de la transition écologique et/ou sociétale, et accroissent leur sensibilisation avec des perspectives d'engagements dans le futur.



5

Compétences et connaissances

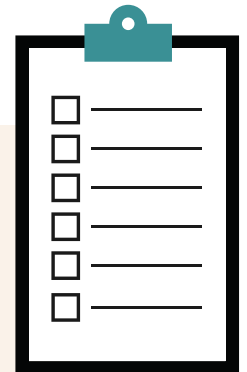
**Des compétences et
connaissances
acquises**

Récap

- Les volontaires ont pu acquérir des connaissances sur le fonctionnement d'une fondation et sur le monde associatif.

Pour les volontaires impliqué.e.s sur place :

- Les volontaires ont pu découvrir de nouvelles méthodes de travail avec la présence d'un paramètre social/humain très appréciable.
- Un partage et un transfert de connaissances se déroulent entre les volontaires et les structures.



5

Compétences et connaissances

Norbert Kouawa, setec Afrique, intervient en tant que volontaire suivi terrain - projets - projet ANI International - et volontaire campagne 2023

- « Techniquement, j'ai appris parce que je m'y suis intéressé étant donné que c'est de mon domaine et que je voulais comprendre ce qu'il s'y passait. Je posais beaucoup de questions, j'ai émis des réserves, des appréhensions sur certains sujets, il y a eu beaucoup de discussions et d'échanges... Techniquement j'étais très impliqué, souvent ils étaient bloqués, j'ai pu proposer des solutions pour l'avancement de la construction. Cela m'a été très bénéfique en termes de compétences et de connaissances »

Mariana Escobar, setec international, intervient en tant que traductrice (espagnol) - projet El Comun

- « Pour une sociologue pure comme moi, mon implication m'a permise d'être plus regardante sur la question physique en relation à la communauté. Et ça c'est un gagnant-gagnant. »

Fabienne Bardin, setec its, intervient en tant que marraine - projets Rêv'Elles et Ateliers de l'Audace

- « Mon engagement m'a permis de comprendre comment fonctionne une fondation.»

5

Compétences et connaissances

Promesse à demi tenue :
Certaines connaissances ont
été acquises par les
volontaires, mais cela est
surtout percevable pour
cell.eux qui sont impliqu.e.s
sur place.



C. Impact des filiales sur la Fondation

Enjeux : Basée sur le volontariat, l'implication des filiales sous forme de dotations est cruciale pour le bon fonctionnement de la Fondation setec

1 Taux de participation

2 Dotations

Outils et ressources

Dans cette partie, nous nous sommes appuyées sur :

- Le tableau répertoriant le budget et les données financières de la Fondation

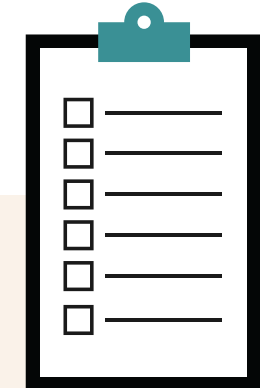
1

Taux de participation

**Un taux de participation
qui peine à atteindre les
attentes**

Récap

- Un taux de participation financière des filiales françaises qui n'est pas à 100%.
- En revanche, celles qui donnent sont fidèles à leurs engagements.





FONDATION
setec

FONDATION ABRITÉE PAR
LA FONDATION DE FRANCE



Taux de participation

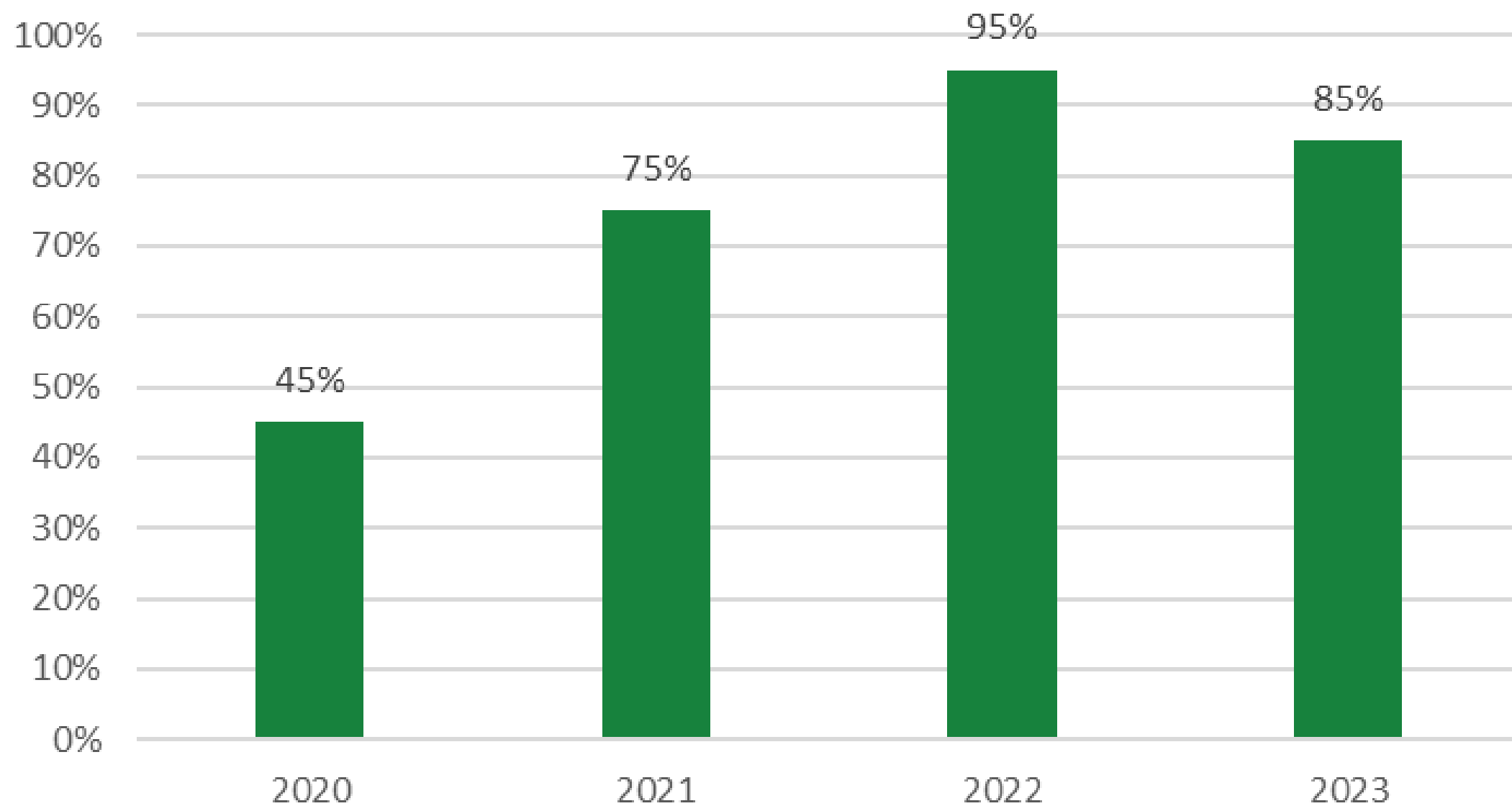
Filiales du groupe :

- **20 filiales françaises**
- **42 filiales au total dans le groupe**

Ne sont concernées que des filiales françaises et setec Monaco

- **Une légère baisse** de la participation en termes de nombre de dons et de montant total de dons attribués en 2023 qui contraste avec un engagement croissant de la part des filiales depuis la création de la Fondation
- La participation de **100%** des filiales françaises jamais atteinte pour le moment.
- **Une seule filiale française** refuse systématiquement de faire un don à la Fondation setec.


Taux de participation financière des filiales



1

Taux de participation

Promesse non tenue :
La totalité des filiales ne
participe pas à la
dotation de la
Fondation.



Réflexion : Il faudrait
réfléchir à ce qui
inciterait 100% des
filiales françaises à
participer.

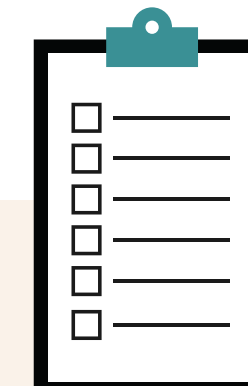
2

Dotations

Des dotations qui ne seront plus à la hauteur des actions de la Fondation dans quelques années

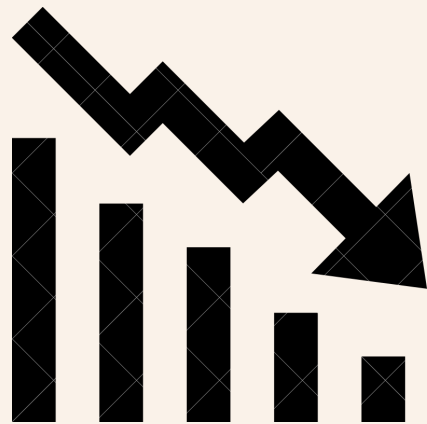
Récap

- Des montants de dotation constants mais qui pourraient être supérieurs dans le futur.



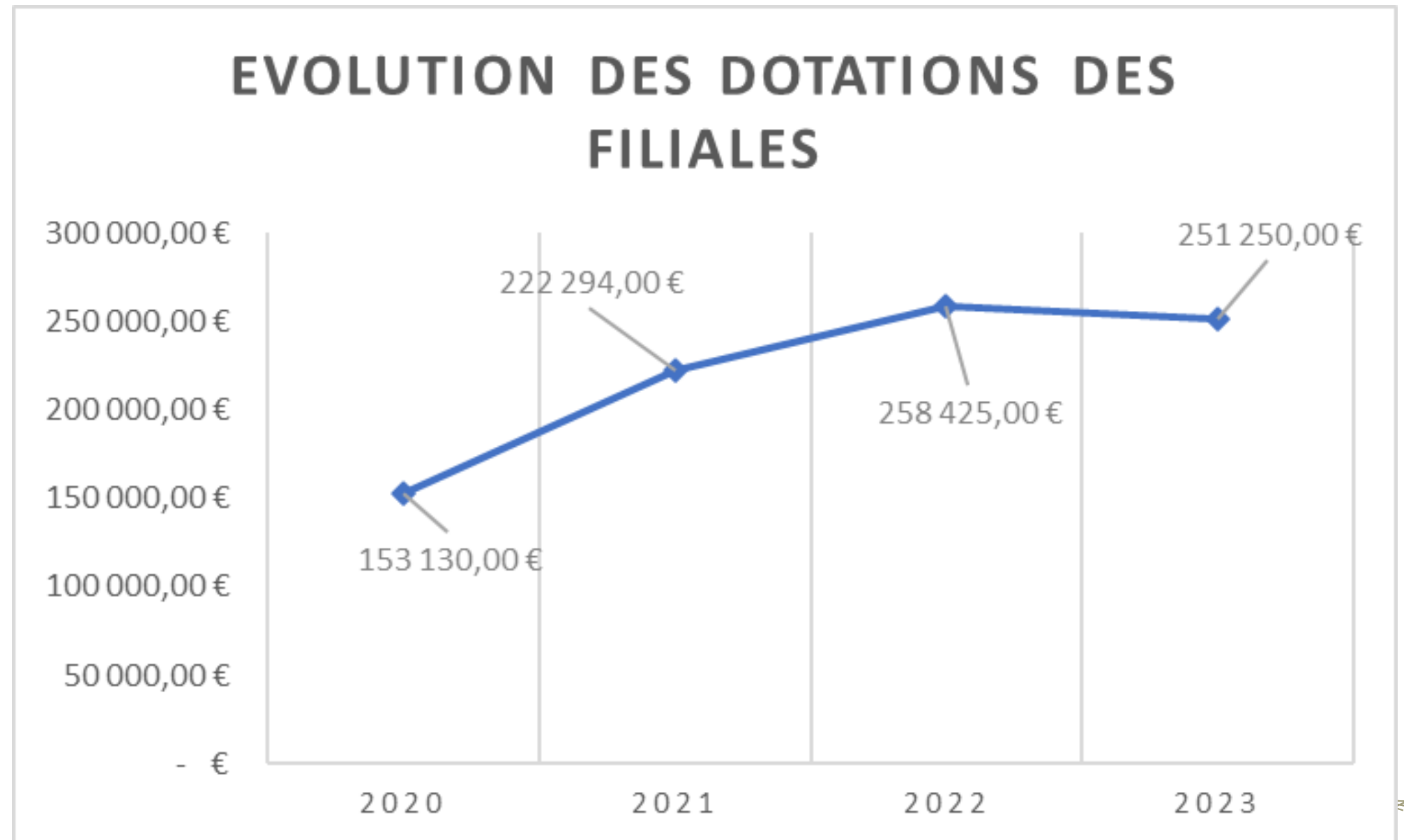
Ne sont concernées que des filiales françaises et setec Monaco

- **Une légère baisse du montant des dotations en 2023**

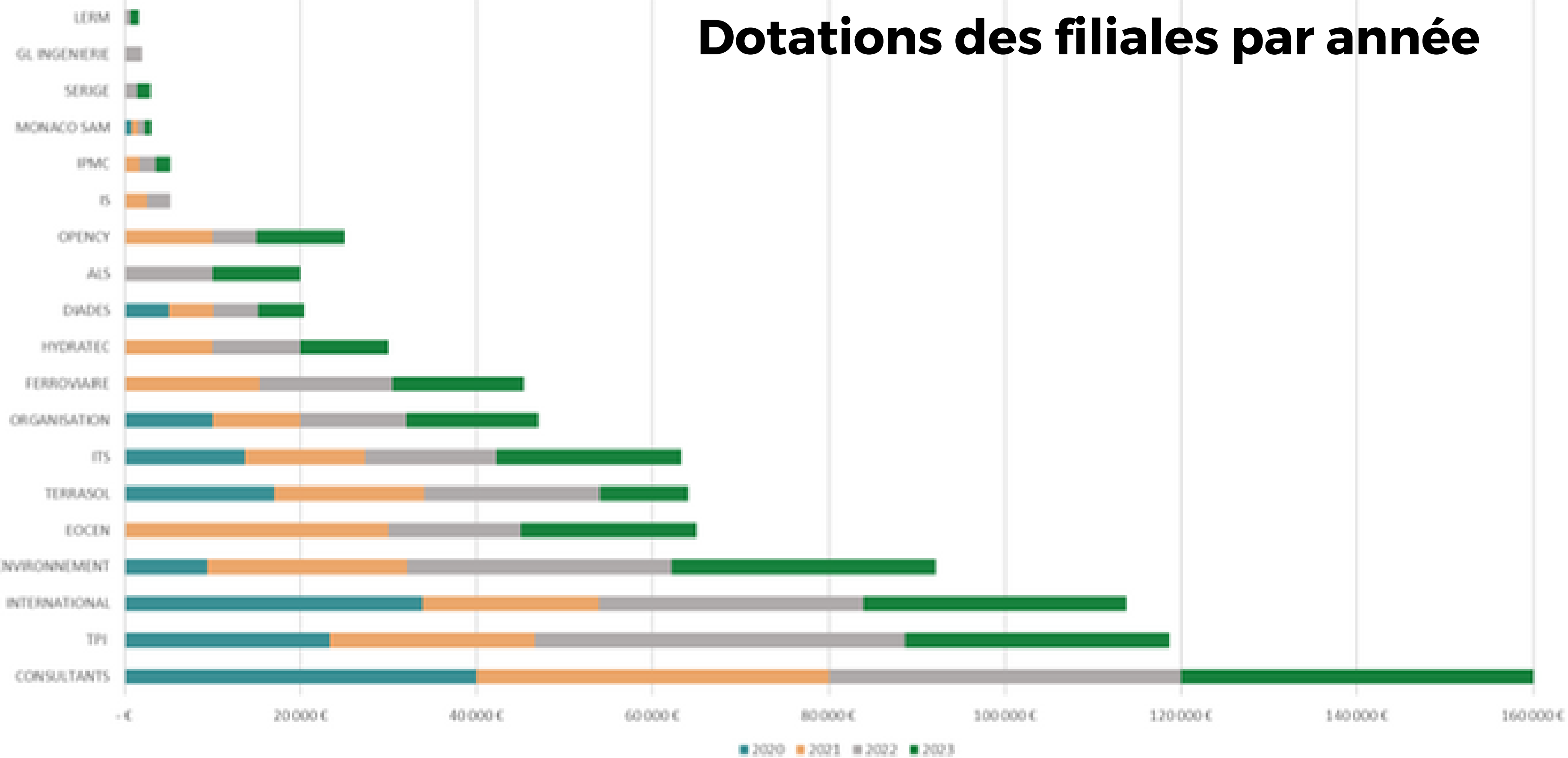


Explication : La filiale setec nucléaire s'est détachée de celle de tpi. Toutes deux donnent maintenant à hauteur de leur chiffre d'affaires respectif. Cependant, le total de leurs deux dons n'est pas à la hauteur de ce que setec tpi avait donné les années précédentes.

EVOLUTION DES DOTATIONS DES FILIALES



Dotations des filiales par année



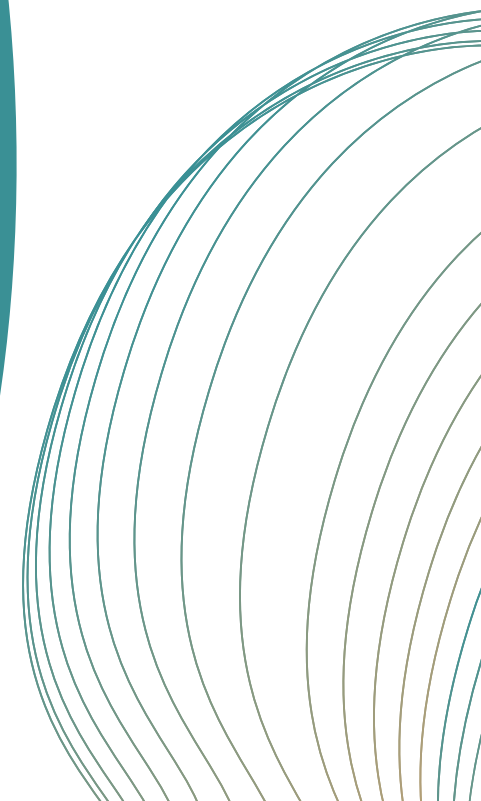
Le rôle des filiales internationales

Les filiales impliquées :

- setec Afrique (3 personnes impliquées)
- setec Gomez Cajiao (11 personnes impliquées)
- setec hidrobrasileira (2 personnes impliquées)

Ces filiales ne font pas de dons financiers mais **prennent en charge les déplacements des collaborateurs pour les visites sur place, ainsi que le temps passé.**

**Rappel
contribution
des filiales
internationales**

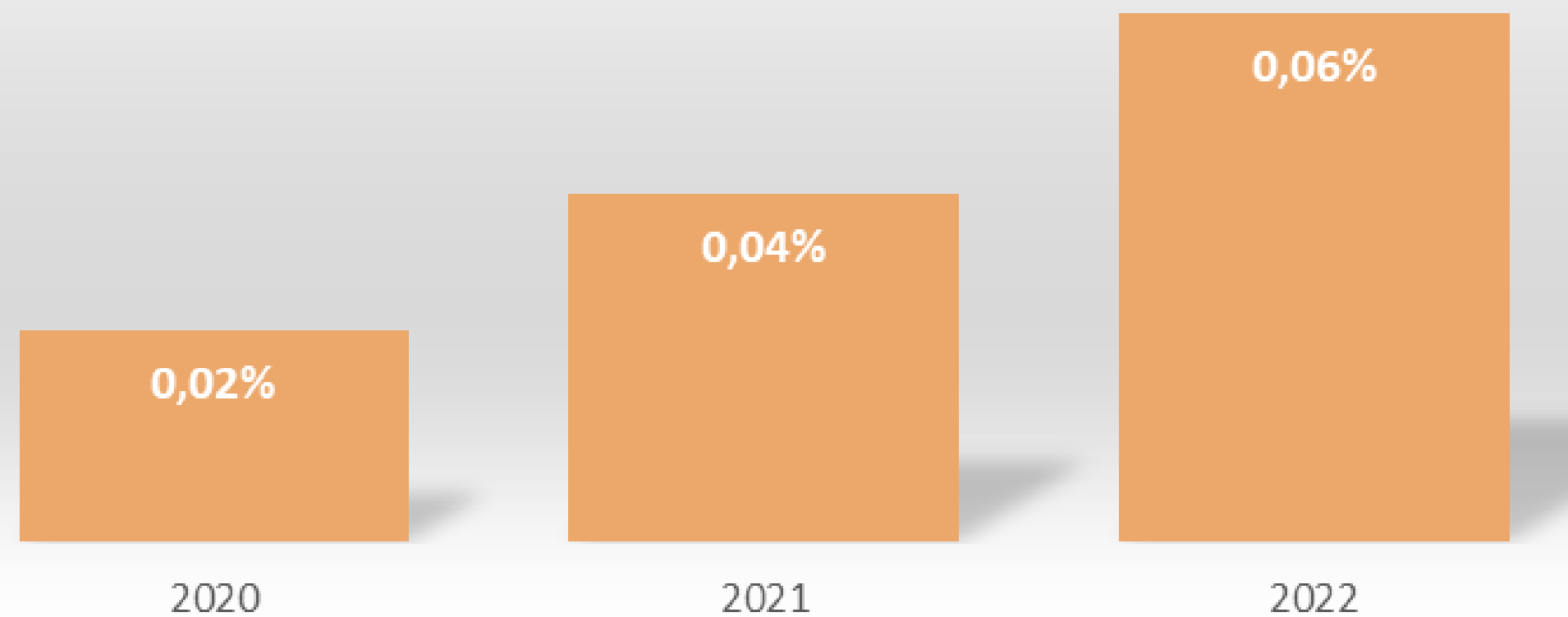




Dotations

En 2022, les subventions versées
représentaient seulement **0,06%**
du chiffre d'affaires du groupe.

Part des subventions versées dans le
CA du groupe setec



2

Dotations

**Promesse à demi tenue :
Les filiales donatrices restent
fidèles à la Fondation les années
suivant leur premier don (sauf cas
exceptionnels liés à la santé
financière de l'entreprise). Si les
montants des dotations restent
constants, ils ne reflètent pas la
capacité financière des filiales et du
groupe, alors que le don est
défiscalisable pour les filiales
françaises.**



D. La Fondation et le groupe setec

Enjeux : Les actions de la Fondation setec doivent être à l'échelle de groupe en termes d'impact et de rayonnement

1 Communication et visibilité

2 Crédibilité

Outils et ressources

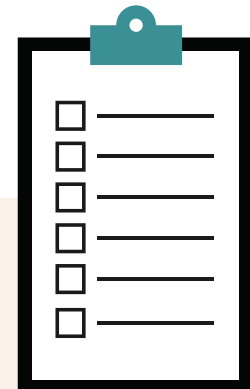
Dans cette partie, nous nous sommes appuyées sur :

- Le tableau répertoriant le budget et les données financières de la Fondation
- 7 entretiens qualitatifs menés avec des volontaires engagé.e.s de façon différentes et dans différents pays.

1

Communication et visibilité

**Un manque de visibilité
et de communication au
sein de groupe**



Récap

- Une communication sur les actions menées par la Fondation trop faible à l'échelle du groupe.
- Des incompréhensions sur le fonctionnement de la Fondation à tous les niveaux hiérarchiques du groupe.

1

Communication et visibilité

Les entretiens qualitatifs permettent d'illustrer les bémols et points d'améliorations, à savoir :

- Certaines incompréhensions sur les différences entre bénévolat et mécénat de compétences.
- Un besoin de valorisation des actions menées.
- Un besoin d'appréhender et d'anticiper les visites sur place.
- Un fort besoin de connaître le fonctionnement de la Fondation avant son engagement.

Audrey Patucca

- « Le thème de la campagne m'intéressait beaucoup mais je n'ai pas pris le pli de suite quand j'avais le temps et quand ça a démarré. Je voulais proposer des structures mais malheureusement c'est une campagne où j'ai été très spectatrice et je le regrette, car au fil du temps, mon plan de charge s'est alourdi. »
- “ J'ai mis vraiment du temps à comprendre comment fonctionne la Fondation ”

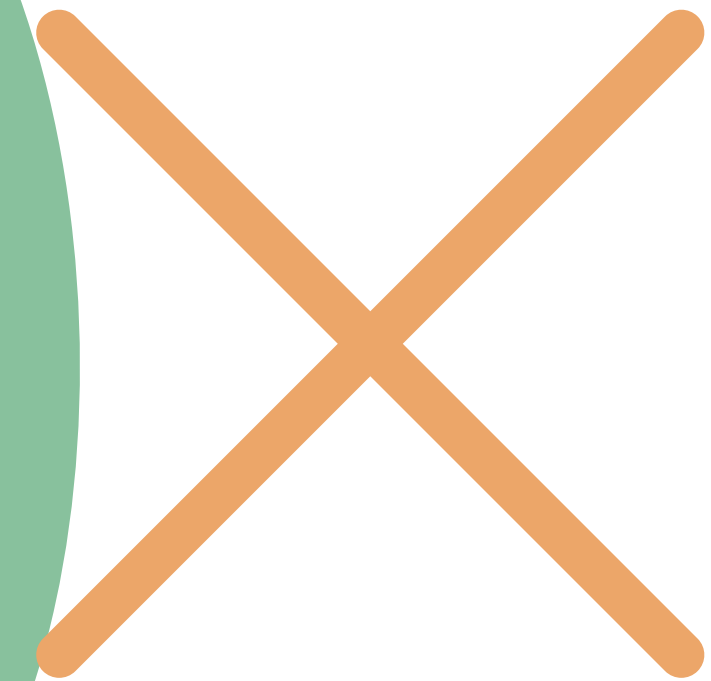
Norbert Kouawa (parrain d'ANI International et volontaire campagne 2023)

- « Quelques mois après je suis allée sur site pour la Fondation et j'ai posé la question à mes managers comment faire, mais ils ne savaient pas. Il y a eu une petite incompréhension. »

1

Communication et visibilité

Promesse non tenue :
La Fondation setec n'est pas assez visible au sein du groupe et son fonctionnement n'est pas assez connu. De même, il devient de plus en plus important, à mesure que le nombre de volontaires s'accroît, que les filiales soient au fait des différentes formes d'engagement.

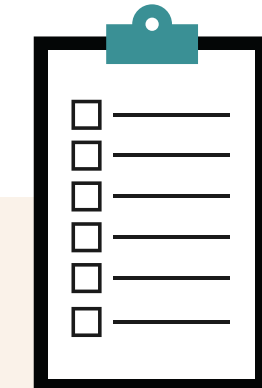


2

Crédibilité

**Une action pas
encore prise au
sérieux**

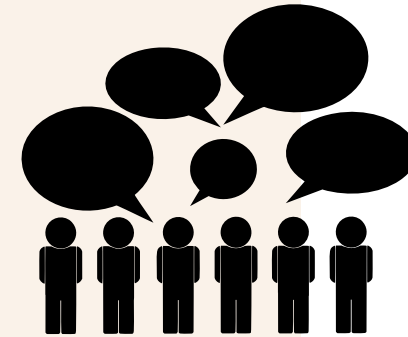
Récap



- Un taux de participation aux activités de la Fondation loin des attentes, par manque de temps.
- Des connaissances sur la Fondation qui restent encore minces.

2 Crédibilité

Taux de participation aux derniers Fondatalks* : 50 personnes versus une centaine les années précédentes (*visioconférences au cours desquelles les structures soutenues présentent leur projet).



Quiz de connaissance : sur 20 joueur.euse.s
Des informations de base qui ne sont pas encore bien connues (ex: thèmes des campagnes)



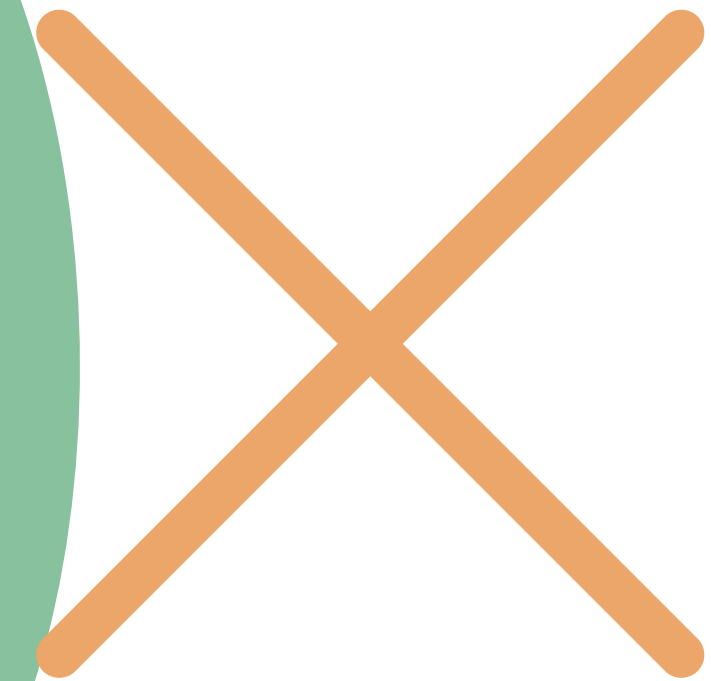
Une activité qui reste encore trop **“récréative”**
(extrait des entretiens qualitatifs)

Peu de valorisation de l'engagement des salarié.es par leur management

2

Crédibilité

Promesse non tenue :
Pourtant pilier d'Ingénieurs & Citoyens du groupe et définie comme une des premières concrétisations de cette démarche, la Fondation setec demeure peu visible auprès des salarié.e.s qui peinent à comprendre son fonctionnement et son rôle.





FONDATION
setec



FONDATION ABRITÉE PAR
LA FONDATION DE FRANCE

CONCLUSION

Rappel de la problématique

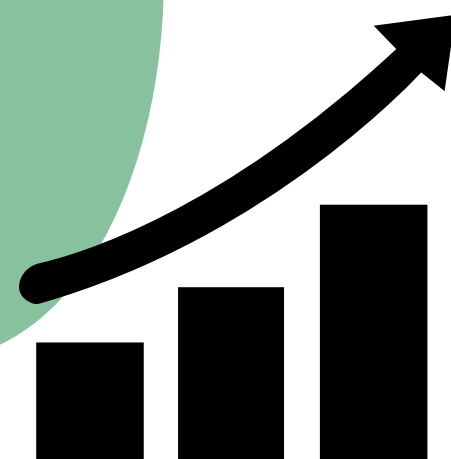
L'action de la Fondation setec est-elle suffisamment importante pour contribuer à la mission qu'elle s'est fixée en faveur de la transition écologique et sociétale, et en bonne voie pour réaliser les objectifs 2025?



Mission respectée

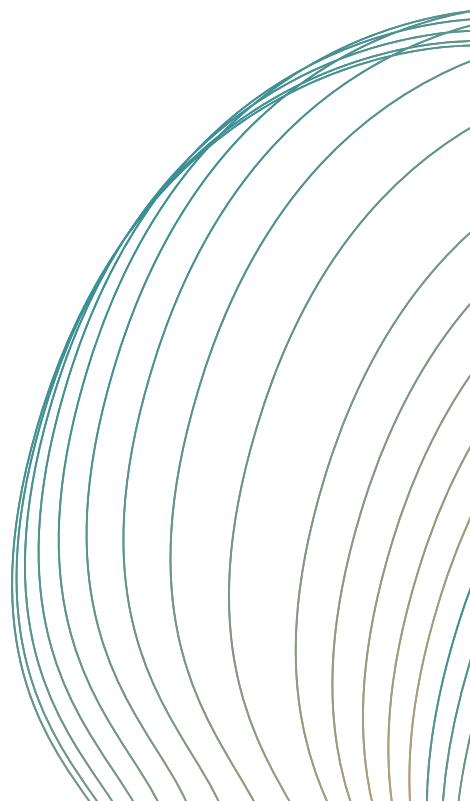
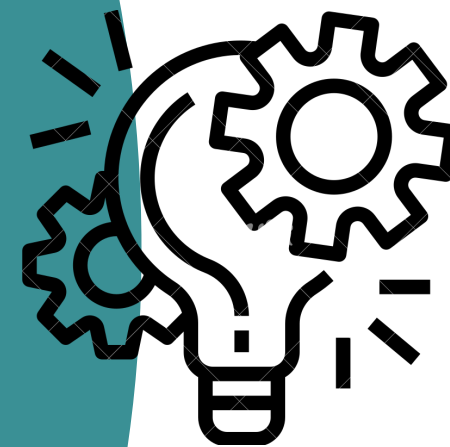
**Multitude
d'impacts
positifs sur
toutes ses
parties
prenantes**

**Mais marge de
progression
pour atteindre
les objectifs en
2025**



Point d'attention

Cette étude a pu démontrer que la Fondation setec fait partie d'une **génération de fondations** humaine et à l'écoute de ses bénéficiaires. Etablir un lien avec des **échanges** et une **vraie relation** donne du sens à la vision philanthropique que les salarié.e.s setec ont voulu mettre en place au sein du groupe.



Pour décupler les impacts positifs auprès des structures il faut :

- Continuer d'échanger régulièrement avec les structures, créer du lien et respecter leur rythme.
- Inciter les filiales à mettre en place du mécénat de compétences et encourager les visites des collaborateur.rice.s impliqué.e.s.
- Accorder une place plus importante à la position de levier dans les projets.
- Augmenter la dotation de la Fondation pour accroître les soutiens dans la durée.
- Mettre en relation les structures pour amorcer une approche plus systémique.

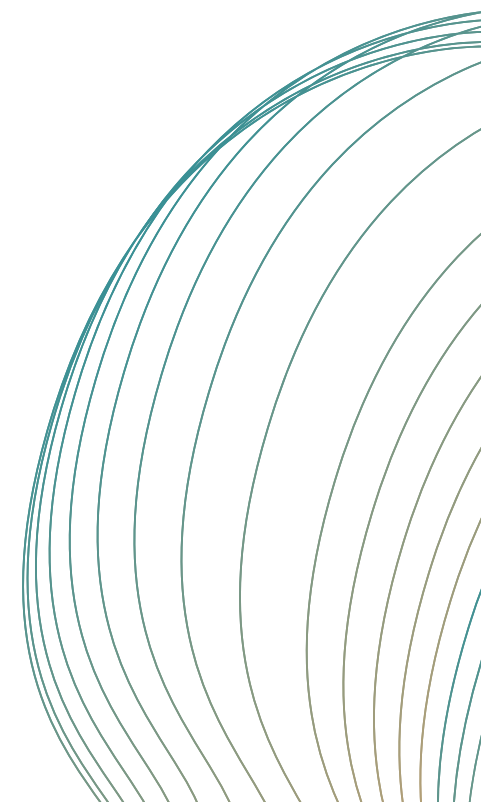
Pour décupler les impacts positifs auprès des salarié.e.s et du groupe il faut :

- Intensifier la communication sur la Fondation au sein du groupe.
- Créer un accompagnement pour les volontaires.
- Faire plus de campagnes d'appel à volontaire.
- Valoriser les actions de la Fondation, les bénéfices sur les structures et les engagements des collaborateur.rice.s en interne.
- Mettre en place un système incitant 100% des filiales françaises à devenir donatrice.

Finale



**L'évolution de la Fondation setec
doit être un sujet de fond à traiter
avec importance afin d'amorcer
l'amélioration des pratiques pour
atteindre les objectifs 2025 et être
encore plus impactante
positivement sur ses parties
prenantes.**





FONDATION
setec



FONDATION ABRITÉE PAR
LA FONDATION DE FRANCE

Merci !

- Site internet fondationsetec.org 
- Page LinkedIn [Fondation setec](https://www.linkedin.com/company/fondation-setec) 